

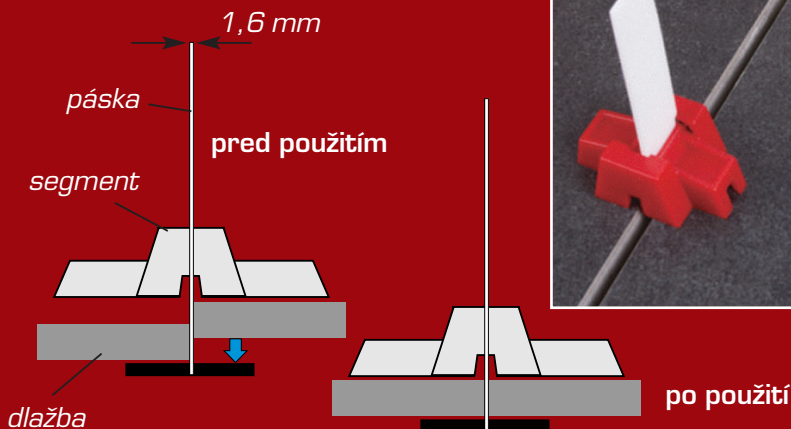
**CELOX**  
STAVEBNÉ PROFILY

**celox**  
VINIČNÉ

®

# Výhody nivelačného systému

1. Eliminuje výškové rozdiely medzi jednotlivými dlaždicami počas procesu tvrdnutia lepidla.
2. Vhodný pre rýchlu a presnú pokládku kalibrovaných obkladov a dlažieb od hrúbky 3,5mm do 20mm.
3. Vhodný pre steny a podlahy
4. Nivelačný segment pri demontáži kliešťami je možné použiť viackrát.



Počas procesu tvrdnutia lepidla alebo betónu dochádza často k miernemu pohybu obkladov a dlažieb. Po úplnom vytvrdnutí vznikajú na rohoch obkladov a dlažieb nerovnosti ktoré sú nevhodné ako z estetického tak aj z praktického hľadiska. Tento pohyb je možné jednoduchým spôsobom eliminovať a to nivelačným systémom firmy Celox.

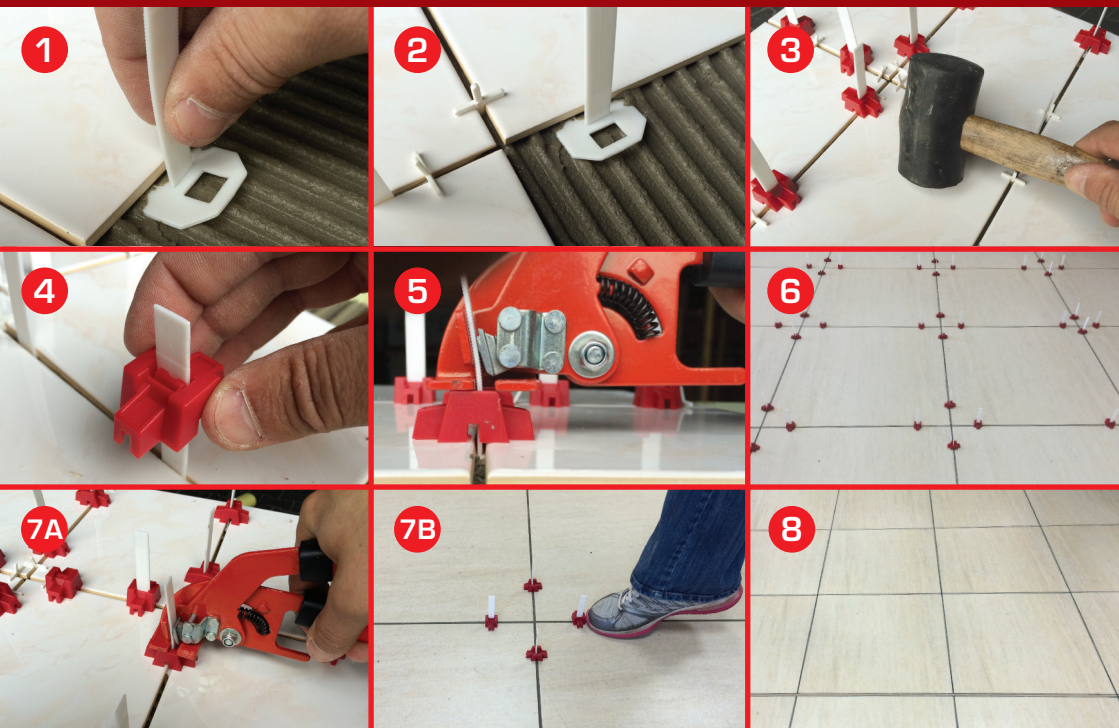


[www.celox.sk](http://www.celox.sk)

Celox spol. s r. o.  
Družstevná 33/A,  
900 23 Viničné,  
Tel.: 033 647 6573  
Mobil: 0905 867 322  
[objednavky@celox.sk](mailto:objednavky@celox.sk)

predajca:

# Použitie nivelačného systému:



1. Vložte nivelačnú pásku medzi obkladový materiál 10 cm od jednotlivých koncov
2. Šírku škáry medzi obkladovým materiálom vytvorte pomocou vymedzovacieho dištančného krížika príslušnej veľkosti.
3. Obkladový materiál zatlačte do lepidla
4. Na nivelačnú pásku nasadte nivelačný segment
5. Pomocou nivelačných klieští dotiahnite obkladový materiál do vzájomnej roviny
6. Necháme vytvrdnúť lepidlo cca 24 hod.
7. Po vytvrdnutí lepidla odlomte nivelačnú pásku pomocou nivelačných klieští (7A) alebo odkopnutím (7B)
8. Finálne upravená podlaha

## BALENIE

balík      kartón



nivelačná kliešte  
36 4800



1 ks



5 ks



nivelačná páska  
36 4700

100 ks

1000 ks



nivelačný segment  
36 4600

100 ks

1000 ks

## Orientačná spotreba nivelačných segmentov a pásek na m<sup>2</sup>:

30 x 20 - 50 ks | 30 x 30 - 44 ks | 33 x 33 - 37 ks | 40 x 40 - 25 ks | 45 x 45 - 20 ks  
 50 x 50 - 16 ks | 60 x 20 - 25 ks | 60 x 30 - 22 ks | 60 x 60 - 11 ks | 80 x 80 - 9 ks  
 90 x 60 - 9 ks | 90 x 90 - 7 ks | 100 x 50 - 12 ks | 120 x 60 - 8 ks | 120 x 90 - 6 ks  
 120 x 120 - 6 ks