

■ GEBERIT

# Know- how

Časopis pre zákazníkov  
Jar/leto 2017

Batérie pre verejný sektor  
**Štíhle a múdre**

Geberit AquaClean Tuma  
**Prekvapivo všestranná**

# Budúcnosť začína práve teraz.

#### Vydáva:

Geberit Slovensko s.r.o.  
Karadžičova 10  
821 08 Bratislava  
T: +421 2 4920 3071  
E-mail: sekretariat.sk@geberit.com  
→ www.geberit.sk  
→ www.geberit-aquaclean.sk  
→ www.kolo-geberit.sk

Kopírovanie jednotlivých článkov alebo ich časti je možné iba so súhlasom vydavateľa.

#### Fotografie:

Elberfeld Creations (obálka)  
Ben Huggler (strany 13, 22/23, zadná strana obálky)

#### Na obálke:

Kúpeľňa s plochou sprchovou vaničkou Setaplano a toaletou Geberit AquaClean Tuma s integrovanou sprchou.

## Obsah

### Toaleta Geberit AquaClean Tuma s integrovanou sprchou

Výrobky & riešenia 6

### Nový systém umývadlových batérií Geberit

Výrobky & riešenia 10

Novinky	5
Nástenné batérie v testoch obstáli	10
Nový potrubný systém	14
Nové strešné vtoky	16
Plochá sprchová vanička Setaplano	20
Referenčná stavba	22

## Kde bolo, tam bolo



Aj za starých čias bolo treba občas výjsť do terénu a predviesť potenciálnym zákazníkom prednosti ponúkaných výrobkov. Autobus Citroën Typ H na fotografii patril parížskej pobočke Geberit a bol predchodcom dnešných vozov, ktoré sa pravidelne používajú na predvádzacích akciách Geberit On Tour. Ovládacie tlačidlo splachovania, ktoré vidno vo vnútri autobusu, sa vyrábalo v rokoch 1964 až 1967 a bolo prvé svojho druhu na trhu.

## Vážení zákazníci,

### čo všetko musí výrobca urobiť pre to, aby sa jeho výrobky inštalovali jednoducho a bezchybne?

Odpoveďou na túto otázku by mohlo byť niekoľko novinek, ktoré Geberit predstaví v tomto roku. Patrí sem napríklad plochá sprchová vanička Setaplano, ktorá je z veľkej časti predmontovaná už vo výrobe, alebo nové nástenné umývadlové batérie, ktorých inštalácia už konečne nemusí u inštalatérov vzbudzovať žiadne obavy. Nové strešné vtoky Pluvia sú vybavené ochranným košom, ktorý možno namontovať alebo odstrániť bez použitia náradia vďaka otočnému zámku.

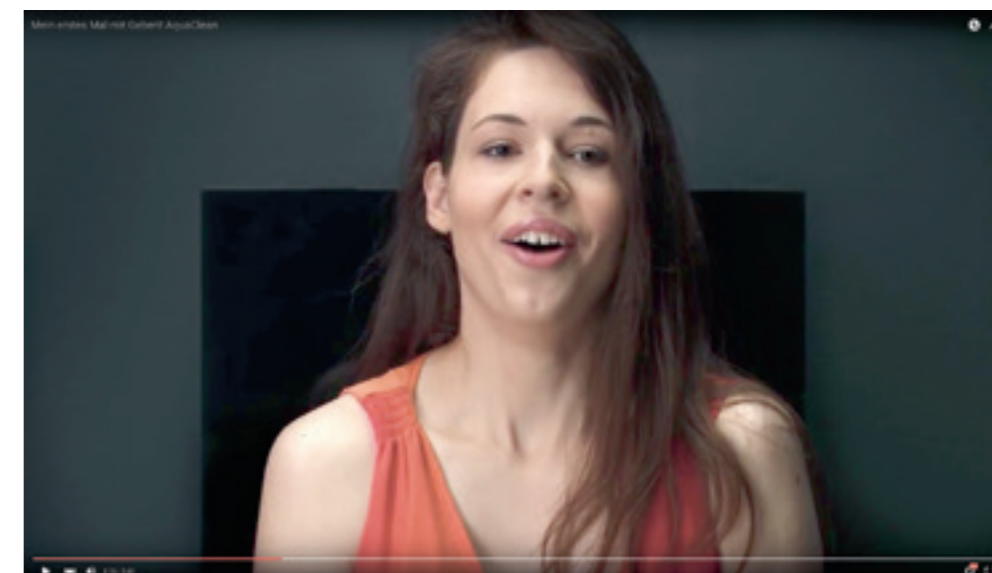
Pri vývoji týchto výrobkov sme si dali veľmi záležať na tom, aby ich montáž bola čo najjednoduchšia. Ako zvyčajne sme prizvali už v rannej fáze vývoja inštalatérov z rôznych zemí a vykonali sme spolu s nimi testovanie prototypov v reálnych podmienkach. Poznatky získané počas skúšok viedli k ďalším vylepšeniam.

Teraz, pred uvedením týchto novinek na trh, sa už nemôžeme dočkať prvých reakcií našich zákazníkov. Podarí sa nám naplniť očakávania inštalatérov a koncových zákazníkov? Nakoniec – posúďte sami.

Prajem vám príjemné čítanie.



Vladimír Sedláčko, konateľ spoločnosti



1

#### Nový systém školení

Spoločnosť Geberit už tradične ponúka montážnym firmám, inštalátorm, projektantom a predajcom školenia o výrobkoch Geberit a ich použití v praxi. V tomto roku sme pre vás pripravili nový systém školení. Ponúkame tri typy školení, ktoré sú zamerané užšie na konkrétne produktové skupiny. Nový systém umožňuje venovať sa výrobkom podrobnejšie s cieľom poskytnúť vám komplexnú informáciu. Školenia naďalej zostávajú bezplatné a prihlásiť sa môžete prostredníctvom formulára na našej webovej stránke, kde nájdete aj bližšie informácie.

→ [www.geberit.sk/skolenia](http://www.geberit.sk/skolenia)

2

#### Kampaň "Môj prvý raz"

Nezvyčajné, prekvapivé, osviežujúce! Prvé použitie toalety s integrovanou sprchou Geberit AquaClean je vždy výnimočným zážitkom. Prostredníctvom novej kampane "Môj prvý raz" sa spoločnosť Geberit snaží propagovať očistu vodou po použití toalety a prekonať tak v ľuďoch počiatočné rozpaky. S tým úzko súvisí aj neustále narastajúci počet testovacích zón, kde možno na vlastnej koži vyskúšať očistu vodou a zažiť svoj prvý raz s toaletou Geberit AquaClean. Zoznam testovacích zón ako aj bližšie informácie o kampani nájdete na našej stránke:

→ [www.geberit-aquaclean.sk/mojprvyraz](http://www.geberit-aquaclean.sk/mojprvyraz)



↑ Kompaktná a štíhla toaleta AquaClean Tuma s integrovanou sprchou sa vojde aj do malých kúpeľní a toaliet pre hosti.



↑ Elegantné, intuitívne a zrozumiteľné diaľkové ovládanie.



↑ Dizajnový kryt je v ponuke v rôznych farbách a materiáloch.

**AquaClean Tuma, najnovší model z radu toaliet s integrovanou sprchou Geberit, prekvapuje premysleným produktovým konceptom a jednoduchým, elegantným dizajnom. Je k dispozícii ako kompletne riešenie s WC misou bez okrajov a tiež ako sedadlo určené na montáž na už nainštalovanú WC misu.**

# Prekvapivo všestranná

Nová toaleta Geberit AquaClean Tuma s integrovanou sprchou

Toaleta Geberit AquaClean Tuma s integrovanou sprchou, ktorá bola prvýkrát predstavená v marci na veľtrhu ISH 2017 vo Frankfurtu, je kompaktné riešenie, ktoré vnesie do každého domova sviežosť a pohodlie. „Toaleta Geberit AquaClean Tuma rozširuje naše inovatívne portfólio toaliet s integrovanou sprchou a je určená pre širokú klientelu. Ide o šikovný produktový koncept, ktorý dokáže rýchlo a ľahko premeniť každú kúpeľňu na oázu pohody. Očistu vodou si s ňou teraz môže dovoliť každá domácnosť,“ hovorí o najnovšom prírastku do rodiny toaliet s integrovanou sprchou Martin Baumüller, vedúci koncernovej divízie Marketing & Brands.

#### **Veľa kombinácií**

Toaleta AquaClean Tuma z dielne známeho londýnskeho dizajnéra Christophu Behlinga harmonicky splynie s interiérom každej

kúpeľne a esteticky ho obohatí. Vďaka svojmu jednoduchému, elegantnému a veľmi štíhlemu tvaru sa nová toaleta vojde aj do malých kúpeľní a toaliet pre hosti, čo z nej robí ideálne riešenie pre tých, ktorí si chcú užívať výhody očisty vodou, ale nechcú sa púšťať do nákladnej rekonštrukcie.

Kompaktné rozmery a jednoduchá montáž umožňujú individuálne vyriešiť aj veľmi špecifické stavebné situácie. Najnovšia toaleta Geberit s integrovanou sprchou prekvapuje tiež veľkým počtom možných kombinácií. Dizajnový kryt je k dispozícii v rôznych farbách a materiáloch a možno ho použiť napríklad s tlačidlami splachovania Geberit a zladíť ho s ďalšími zariadeniami predmetmi v kúpeľni.

#### **Funkcie pre viac komfortu**

S novou AquaClean Tuma prichádza na trh pohodlná toaleta s integrovanou sprchou,

ktorá ponúka rad známych funkcií obľúbených pri ďalších toaletách Geberit a zároveň si zachováva veľmi priaznivú cenu. Model kompletného WC zariadenia je vybavený technológiou sprchovania WhirlSpray, jednotkou odsávania zápachu, keramikou misou bez okrajov, prietokovým ohrievačom zabezpečujúcim nepretržitú dodávku teplej vody, ergonomicky tvarovaným vyhrievaným WC sedadlom, teplým fénom a intuitívnym diaľkovým ovládaním. Okrem toho možno ovládať ďalšie dodatkové funkcie toalety AquaClean Tuma pomocou aplikácie na smartfóne.

#### **Jednoduchá montáž**

Ako už je pri výrobkoch Geberit štandardom, AquaClean Tuma jednoducho namontuje jeden inštalatér, a to napriek tomu, že celková hmotnosť toalety presahuje 25 kg. Umožňuje to dobre premyslená obalová



konceptia s integrovanou montážnou pomôckou, vďaka ktorej možno s toaletou ľahko manipulovať. Všetky technické komponenty sú zabudované do funkčnej jednotky nad WC misou a sú v prípade nutných servisných zásahov jednoducho prístupné. Toaleta je samozrejme kompatibilná s inštaláčnymi systémami Geberit a tiež so sanitárnymi modulmi Monolith a dizajnovým panelom Geberit AquaClean.

### Sviežosť horských bystrín

Rovnako ako mená „Sela“ a „Mera“ stelesňuje „Tuma“ čistotu a energiu švajčiarskych horských riek. Rieka Tuma nachádzajúca sa vo švajčiarskom kantóne Graubünden je jedným z prameňov rieky Rýn. Vyviera na východnom úbočí hory Rossbodenstock, preteká jazerom Tuma a o pár kilometrov nižšie vteká do Predného Rýna. ←

## Flexibilné riešenie pre nájomné bývanie



Alternatívou kompletného riešenia je sedadlo Geberit AquaClean Tuma pre dodatočnú montáž na už namontovanú WC misu. Toto sedadlo, ktoré možno bez problémov pripevniť na rôzne modely WC mís, je ideálnym riešením pre obyvateľov prenajatých nehnuteľností. Okrem pripojenia na vodu a elektrinu totiž jeho inštalácia nevyžaduje žiadne zásadné stavebné úpravy.

# Rýchla a jednoduchá montáž

**Nová toaleta Geberit AquaClean Tuma vyniká nielen univerzálnosťou použitia, ale tiež mimoriadne jednoduchou montážou. Všetky technológie sú umiestnené v kompaktnéj funkčnej jednotke nad WC misou.**



## 1. Montáž WC misy

Upevňovací materiál a prípojky na vodu a elektrinu sú nenápadne skryté za WC misou, ale v momente montáže sú ľahko a rýchlo prístupné. Vďaka šikovne tvarovanému baleniu s integrovanou montážnou pomôckou možno toaletu pohodlne umiestniť do správnej inštaláčnej výšky a zhora upevniť.



## 2. Inštalácia montážnej dosky

Pred inštaláciou funkčnej jednotky je treba zalícovať montážnu dosku na WC mise pomocou priloženej montážnej šablóny a potom pevne priskrutkovať.



## 3. Pripojenie k rozvodu vody a elektriny

V ďalšom kroku sa pripojí voda a elektrina a otvorí sa guľový kohút.



## 4. Inštalácia funkčnej jednotky

Nasleduje montáž funkčnej jednotky: elektrické a vodovodné prípojky sa zvinú späť do WC misy, funkčná jednotka sa zacvakne do montážnej dosky a pripevní sa WC poklop a dizajnový kryt.



## 5. Synchronizácia a skúška funkčnosti

Pred uvedením toalety AquaClean Tuma do prevádzky je potrebné nastaviť a vyskúšať spojenie diaľkového ovládania a ovládacieho panela s toaletou a všetky jej funkcie, ako sú parametre sprchovacieho prúdu, odsávanie zápachu alebo ohrev WC sedadla.

# Bezchybne na prvý pokus

Umývadlové batérie Geberit pre verejné sanitárne zariadenia



↑ Elegantly nástenné batérie, čisté umývadlá a dostatok priestoru na umytie rúk. To sú kvality, ktoré sú pri navrhovaní verejných a poloverejných sanitárnych zariadení pre architektov a ich klientov rozhodujúce. S novými batériami Geberit teraz môžu svoje vízie ľahko realizovať. Na fotografií sú nástenné umývadlové batérie Geberit Plave.

→ Dnes už nie je problém nainštalovať nástennú batériu bezchybne na prvý pokus. Druhá fotografia vpravo odhaľuje, čo sa skrýva pod omietkou – nástenná batéria je pevne ukotvená v montážnom prvku Geberit Duofix. Na fotografiách je nástenná umývadlová batéria Geberit Brenta.



← Montážny prvok Geberit Duofix pre umývadlá s prípravou na montáž nástennej umývadlovej batérie. Funkčné krabice s riadiacou elektronikou, zmiešavačom a pripojením na elektrinu sú umiestnené vpravo dole, v strede je vidno zápchovú uzávierku pod omietku pripravenú na pripojenie. Integrovanie umývadlových batérií do systémovej technológie Geberit zaručuje každému účastníkovi vo fáze projektu a realizácie vysoký stupeň istoty a spoľahlivosti.

**Nové umývadlové batérie Geberit sú dobrým príkladom toho, že elektronické armatúry môžu byť napriek stále zažitým predstavám štíhle, elegantné a zároveň veľmi pevné a odolné. Možno ich nainštalovať do steny rýchlo a bez akýchkoľvek problémov, a to hneď na prvý pokus.**

Elektronické umývadlové batérie umožňujú hygienicky bezchybné umytie rúk, pretože pri púšťaní a zastavovaní vody sa ich vôbec nedotýkate. Okrem toho výrazne znižujú spotrebu vody, pretože sa automaticky vypnú, keď ruky opustia dosah snímača pohybu. Batérie sú pre plnenie svojich funkcií vybavené riadiacou elektronikou, ventilmi, zmiešavačom a prívodom elektriny. Pri bežných stojančekových batériách sú tieto časti obvykle umiestnené priamo v robustnom tele batérie, zatiaľ čo pri nástenných armatúrach sú skryté v stene.

Elektronické batérie sa používajú v sanitárnych zariadeniach verejných a poloverejných budov, akými sú napríklad letiská, nákupné centrá, školy, bary a reštaurácie. Predovšetkým v hojne navštevovaných miestach musia batérie vydržať veľký nápor vrátane hrubého zaobchádzania. Okrem toho sú umývadlové batérie a ich elektronika neustále vystavené vysokej úrovni vlhkosti, čo môže tiež viesť k ich poruchám.

#### Nástenné batérie sú praktickejšie

Drvivá väčšina elektronických batérií je stojančekových, teda umiestnených priamo na keramike umývadla. Len zriedka sa stretnete s bezdotykovými nástennými batériami, a to aj napriek tomu, že sú oveľa praktickejšie. V prvom rade ponechávajú celé umývadlo voľné, čím výrazne zjednodušia jeho čistenie. Okrem toho sa s nimi veľmi pohodlne umývajú ruky. Dôvod, kvôli ktorému sa tieto batérie napriek svojim zrejším výhodám tak málo inštalujú, je pomerne banálny – doposiaľ neexistovalo prakticky žiadne riešenie pre ich spoľahlivé projektovanie a bezchybnú inštaláciu.

#### Modulárna systémovej štruktúra

Nový modulárny systém umývadlových batérií Geberit predstavuje zaujímavé riešenie, ktoré sa vysporiadalo ako so všeobecnými nedostatkami bezdotykových batérií, tak aj so špecifickými problémami, ktoré vznikajú pri projektovaní a montáži nástenných batérií. S výnimkou infračerveného snímača sú všetky elektronické časti vrátane zmiešavača, ventilov a pripojenia na

elektrinu umiestnené v oddelenej funkčnej krabici s rozmermi 14x14 cm. Táto sa montuje pod omietku na ľahko prístupné miesto pod umývadlom, a tak je bezpečne umiestnená mimo vlhkej zóny. Pokiaľ z nejakých dôvodov nie je možné namontovať funkčnú krabicu do predsteny, existuje odolný variant na inštaláciu na omietku.

#### Sofistikovaná montáž nástenných batérií

Súčasťou systému umývadlových batérií sú novo navrhnuté montážne prvky pre umývadla určené na montáž do ľahkých priečok vybudovaných suchým procesom (Duofix a GIS). Tieto prvky sú špeciálne pripravené na jednoduchú a spoľahlivú inštaláciu umývadlových batérií Geberit. Opierajú sa o osvedčenú systémovej technológiu Geberit a pre montáž nástenných armatúr sú vybavené výškovo nastaviteľnou doskou na pridržanie a pripojenie batérie. To zaručuje jej spoľahlivo presné vertikálne a horizontálne zarovnanie a upevnenie, čo znižuje riziko chyby pri montáži na minimum.





↑ Elektronické batérie Geberit Brenta (hore) a Piave sú k dispozícii v nástennej alebo stojančekovej verzii.

#### Dva dizajnové rady

Návrhárom sa otvorili úplne nové možnosti dizajnového stvárnenia, pretože funkčné časti batérie už nie sú súčasťou jej tela. Vďaka tomu v londýnskom návrhárskom štúdiu Christoph Behling Design mohol vzniknúť štíhly, nadčasový a elegantný dizajn modelov Piave a Brenta. Oba modely existujú v nástennej aj stojančekovej verzii a možno ich kombinovať prakticky s akýmkoľvek umývadlom. Nástenné batérie sa dodávajú v dĺžkach 170 mm a 220 mm.

Elegantne tvarované telá batérií sú vyrobené z pochrómovanej mosadze. Inovatívnym prvkom je vystužená plastová hadička, ktorou je voda vedená z funkčnej krabice pod umývadlom do prevzdušňovača umiestneného vo výtoku z batérie. Tento spôsob vedenia vody zaručuje jej bezchybnú hygienickú kvalitu.

#### Hospodárna prevádzka a ľahká údržba

Okrem vynikajúceho pomeru cena-výkon ponúka nový systém umývadlových batérií tiež prekvapivo hospodárnu prevádzku. Je

to tým, že napojenie na elektrinu možno riešiť hneď tromi spôsobmi: zo siete, z batérie alebo z vlastného nezávislého generátora, ktorý je poháňaný prúdom pretekajúcej vody. Pri napájaní generátorom nevznikajú žiadne dodatočné náklady na odber elektriny alebo výmenu batérií.

Všetky komponenty pre reguláciu a servis, vrátane prípojok na vodu a elektrinu, sú umiestnené na bezpečnom a suchom mieste vo funkčnej krabici pod umývadlom. Ventily, zmiešavače a filtre sú ľahko prístupné a možno ich jednoducho v niekoľkých krokoch nastaviť alebo vyčistiť. Spôsob napájania elektrinou možno kedykoľvek neskôr zmeniť, napríklad dodatočnou montážou generátora.

Nový systém umývadlových batérií bude uvedený na trh v apríli 2017. Geberit následne poskytne na stiahnutie príslušné BIM dáta. ←

Christoph Behling, priemyselný dizajnér, Londýn. Na fotografii s nástennou umývadlovou batériou Geberit Piave.

„Pred 50 rokmi priniesol Geberit revolúciu do našich kúpeľní so svojou splachovacou nádržkou pod omietku. To isté sa dnes deje s umývadlovými batériami. Nový systém umývadlových batérií umožňuje nainštalovať nástenné batérie bez chýb a s tým súvisiacich nadbytočných nákladov.“



↑ Sortiment umývadlových batérií Geberit obsahuje tiež stojančekové modely s vysokým, štíhlym telom, ktoré poskytujú pri umývaní rúk optimálnu ergonómiu a hygienu. Na fotografii je stojančeková batéria Geberit Piave.

#### Systém umývadlových batérií Geberit v kocke

- Modulárny systém pre širokú škálu aplikácií
- Integrovaný do systémovej technológie Geberit
- Spoľahlivá a bezchybná montáž nástenných batérií
- Dva dizajnové rady (Brenta a Piave) pre stojančekové a nástenné batérie
- Nástenné batérie s dĺžkou 170 mm a 220 mm
- Tri spôsoby napájania elektrinou (zo siete, z batérie a z vlastného generátora)
- Zmiešavač, ventil a elektronika sú umiestnené vo funkčnej krabici pod umývadlom
- Výhodný pomer cena-výkon

# Supermoderný a spoľahlivý

## Geberit Volex – nový univerzálny viacvrstvomý potrubný systém

**Nový potrubný systém Geberit Volex kombinuje dve dobre zabehnuté a osvedčené technológie: viacvrstvomé rúry a lisované spoje. Už desiatky rokov je táto kombinácia zárukou efektívnych, spoľahlivých a cenovo výhodných realizácií potrubných rozvodov. Geberit Volex prichádza s množstvom dômyselných vylepšení, ktoré ešte viac uľahčujú montážne práce na stavbe a rozširujú možnosti využitia.**



↑ Zasunutie mosadznej tvarovky do rúry nevyžaduje žiadne väčšie úsilie.

Rúry Geberit Volex sa skladajú z vnútornej vrstvy z PE-RT, hliníkovej rúrky a ochrannéj PE-RT vrstvy na vonkajšej strane. Jednotlivé vrstvy držia spolu vďaka špeciálnemu spojivu. Vnútorný povrch je dokonale odolný voči korózii a je potravinársky bezpečný. Hliníková vrstva v strede poskytuje rúre tvarovú stálosť a zároveň umožňuje jej ohýbanie a tvorí antidifúziu kyslíkovej bariéry. Biele vonkajšie opláštenie chráni hliníkové jadro pred koróziou a pred mechanickým poškodením. Mimoriadne vysoká odolnosť viacvrstvomých rúr voči tlaku presahuje štandardnú skúšobnú hodnotu 15 bar. Rúry sú vhodné na rozvody pitnej vody v budovách a tiež na podlahové vykurovanie a pripojenie vykurovacích telies. Vďaka bielemu oplášteniu rúr a nenápadným tvarovkám sa systém Geberit Volex veľmi dobre hodí aj na rekonštrukcie, kde je treba potrubné rozvody inštalovať na omietku.



↑ Lisovací nástroj Geberit zapadá presne do profilu tvarovky a zaručuje bezchybné vykonanie inštalačnej práce.

→ Mosadzná tvarovka je vybavená priehľadným indikátorom, ktorý zjednoduší kontrolu správnej hĺbky zasunutia tvarovky do rúry.

↓ Viacvrstvomá rúra sa skladá z troch častí, pričom stredná hliníková vrstva zabezpečuje tvarovú stálosť a ohybnosť rúry.



### Jednovrstvomé rúry pre rôzne aplikácie

Okrem viacvrstvomých rúr ponúka Geberit aj biele, jednovrstvomé rúry z PE-RT. Vďaka ich vysokej flexibilitě sú tieto rúry ideálne na podlahové vykurovanie a taktiež môžu byť použité na rozvody pitnej vody s prevádzkovým tlakom do 6 bar. Jednovrstvomé rúry sú v ponuke v dvoch priemeroch (16 mm a 20 mm).

### Šikovní mosadzné tvarovky

Lisovacie tvarovky určené pre rúry Geberit Volex sa skladajú z pevného mosadzného tela a dvoch tesniacich krúžkov pre každý lisovaný spoj. Rúry sú uchytené v správnej polohe pomocou krúžkov z ušľachtilej ocele. Priehľadný a mimoriadne pevný grilamidový indikátor uľahčuje kontrolu správneho zasunutia tvarovky.

Tvarovky Geberit Volex možno lisovať pomocou väčšiny lisovacích nástrojov, ktoré sú bežne dostupné na trhu. Zoznam kompatibilných lisovacích nástrojov nájdete na

webových stránkach firmy Geberit. Okrem toho ponúkame vlastné, na mieru vyvinuté lisovacie čeluste a slučky, ktoré sú presne prispôbené geometrii tvaroviek a zaručujú ich bezchybné zalisovanie. Lisovacie čeluste a slučky Geberit nevyžadujú počas celého svojho životného cyklu žiadne servisné prehliadky.

### Ucelená ponuka pre vykurovací systém

Sortiment Geberit Volex obsahuje všetko, čo je potrebné na inštaláciu podlahového vykurovania vrátane rozvodov, profilovaných dosiek, rúrových objímok, vodiacich líšt, skriňových rozdelovačov a ďalších prvkov. Geberit tiež ponúka termostaty, ktoré zákazníkom umožňujú pohodlne nastaviť požadovanú teplotu v miestnosti.

Geberit Volex je vďaka vhodným adaptérom dokonale kompatibilný so systémami Geberit Mepla and Geberit Mapress.

### Všetko certifikované

Systém Geberit Volex získal potrebnú certifikáciu na rozvody pitnej vody, vykurovanie a aplikácie s vysokými nárokmi na hygienu. Ako každý výrobok Geberit tak aj Volex bol dôkladne odskúšaný a podrobený množstvu testov v reálnych a aj vo výnimočne nepriaznivých podmienkach. Veľký dôraz sa pri vývoji kládol na praktickosť a jednoduchú montáž. ←



# Nech si prší

Nové strešné vtoky Geberit Pluvia

← Prietoková kapacita odvodňovacieho systému Geberit Pluvia je bežne nadimenzovaná takým spôsobom, aby zvládla aj extrémny nápor storočnej vody.

↓ Nové strešné vtoky Geberit Pluvia sú vybavené otočným zámkom, ktorý uľahčuje montáž a neskôr aj údržbu.



## Systém odvodnenia striech Geberit Pluvia

- Sofistikované podtlakové odvodnenie striech
- Vysoká úspora materiálu a rýchlejšia montáž
- Viac voľnosti pri projektovaní a využití priestoru
- Menej času nutného na údržbu systému
- Jednoduché a spoľahlivé projektovanie

## Strešné vtoky Geberit Pluvia

- S prietokovou kapacitou 12 alebo 25 l/s
- Tesnosť každého vtoku je vo výrobe odskúšaná
- Optimálny tvar zabraňuje nasatiu vzduchu
- Môžu byť použité aj ako núdzové prepady
- Otočný uzáver pre jednoduchú montáž

**Odvodnenie strechy musí dokázať predovšetkým jednu vec – rýchlo a spoľahlivo odvieť zo strechy prebytočnú dažďovú vodu. Aby fungoval tento proces v budúcnosti ešte lepšie, prepracovali sme konštrukciu najviac používaných strešných vtokov systému Pluvia a zároveň sme celý sortiment zoštíhlili.**

Už viac než 40 rokov odvádza Geberit Pluvia dažďovú vodu zo striech nákupných centier, futbalových štadiónov, letísk, múzeí a iných budov po celom svete. Za túto dobu sa systém osvedčil nielen na veľkých strešných plochách, ale aj na zložito tvarovaných strešných konštrukciách.

Systém odvodnenia striech Geberit Pluvia pracuje na princípe podtlaku. Je navrhnutý tak, aby sa jeho potrubie pri intenzívnych zrážkach celkom zaplnilo dažďovou vodou. Tým vznikne uzavretý a rýchlo sa pohybujúci vodný stĺpec, ktorý vodu zo strechy doslova odsaje. Prietoková kapacita takto fungujúceho systému je veľmi vysoká. Okrem toho tento spôsob odvodnenia v porovnaní s konvenčným systémom vyžaduje oveľa menší počet vtokov, zvislého potrubia a menšie priemery rúr.

### Profesionálne riešenie pre každý druh strechy

Geberit vyvinul úplne novú konštrukciu strešných vtokov s hydraulickou kapacitou 12 l/s a 25 l/s. S novými strešnými vtokmi sa nielen pohodlnejšie manipuluje, ale vďaka jednoduchšej konštrukcii sa tiež jednoduchšie inštalujú. Ochranný kôš, ktorý zachytáva vetvičky a iné nečistoty, možno upevniť alebo odstrániť veľmi ľahko a bez náradia pomocou otočného zámku. Pre zjednodušenie sortimentu náhradných súčiastok sme niektoré časti oboch vtokov skonštruovali identicky, ako napríklad izoláciu proti orosovaniu, ochranný kôš alebo funkčnú dosku. To zjednoduší ako samotnú inštaláciu, tak aj neskoršiu údržbu striech, na ktorých sú inštalované oba typy vtokov.

Strešné vtoky Geberit Pluvia sú k dispozícii v rôznych verziách, aby bolo možné pokryť

všetky stavebné situácie, a to aj na zložito tvarovaných strechách. Sortiment strešných vtokov zahŕňa modely pre zateplené a nezateplené strechy a tiež na inštaláciu do strešných žlabov. Aby bola montáž čo najjednoduchšia, nové vtoky majú o niečo dlhšie pripojovacie hrdlá z PE. V závislosti od modelu sú vtoky už z výroby pripravené na napojenie na hydroizolačnú fóliu alebo bitúmenovú krytinu. Portfólio obsahuje tiež príslušenstvo pre núdzové bezpečnostné prepady.

### Dômyselný upevňovací systém

Podtlakový systém odvodnenia si vystačí s malým množstvom zvislého potrubia, často dokonca len s jedným. Strešné vtoky Geberit Pluvia sú k zvislému potrubiu pripojené pomocou polyetylékových rúr Geberit PE vedených horizontálne pod strechou. Geberit ponúka patentovaný upevňovací





↑ Systém Geberit Pluvia je ideálnym riešením odvodnenia veľkoplošných alebo zložito tvarovaných striech. Zamestnanci firmy Geberit poskytujú projektantom profesionálne technické poradenstvo.

systém pre profesionálnu montáž rúr Geberit PE. Vzdialenosť závesov môže dosahovať až 2,5 metra. Systém predstavuje len veľmi malú záťaž, a preto je ideálny pre strechy s ľahkou konštrukciou.

**Špeciálny softvér pre projektantov a architektov**

Pre navrhovanie a dimenzovanie odvodňovacieho systému Pluvia poskytuje Geberit technickú podporu majiteľom budov, architektom, inžinierom a projektantom TZB v podobe na mieru vytvoreného softvéru

Geberit ProPlanner. Geberit taktiež ponúka zadarmo na stiahnutie BIM dáta pre celý systém Geberit Pluvia vo formáte AutoDesk Revit. ←

## Riešenie pre každú strechu

Vďaka modulárnej konštrukcii a veľkému výberu strešných vtokov je systém vhodný pre takmer všetky typy striech. V prípade komplikovaných strešných konštrukcií vám tím technických poradcov Geberit ochotne pomôže nájsť to správne riešenie šité na mieru.

↓ Betónová strecha s bitúmenovou krytinou



↓ Betónová strecha s hydroizolačnou fóliou



↓ Zateplená betónová strecha s bitúmenovou krytinou



↓ Zateplená betónová strecha s hydroizolačnou fóliou a plastovou parotesnou zábranou



↓ Zateplená betónová strecha s hydroizolačnou fóliou a bitúmenovou parotesnou zábranou



↓ Zateplená strecha s ľahkou konštrukciou vybavená hydroizolačnou fóliou



↓ Zateplená strecha s ľahkou konštrukciou a s bitúmenovou krytinou



↓ Strecha s ocelovými žľabmi



↓ Pochôdzna a pojazdná betónová strecha s bitúmenovou krytinou



# Premyslená a predmontovaná

Plochá sprchová vanička Geberit Setaplano

**Nová plochá sprchová vanička Geberit Setaplano je vyrobená z vysoko kvalitného minerálneho kompozitu, ktorý je na dotyk teplý a jemný ako hodváb, má vynikajúce protišmykové vlastnosti a ľahko sa čistí. Inštalátorov určite poteší, že sa nám podarilo zredukovať počet montážnych dielov na úplné minimum.**

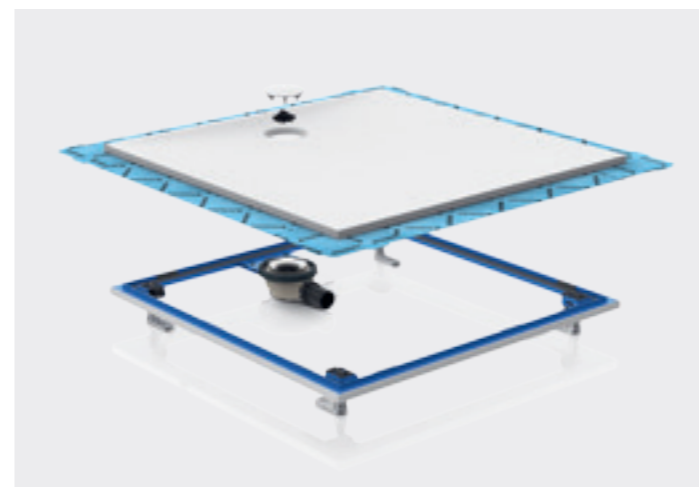
Na rozdiel od bežných montážnych súprav pre sprchy v úrovni podlahy, ktoré niekedy obsahujú až 90 jednotlivých súčiastok, nová plochá sprchová vanička Geberit Setaplano ich má skutočne len veľmi málo. Veľká časť z nich sa totiž skompletizuje už vo výrobe. Malé množstvo montážnych dielov predstavuje na stavbe veľkú výhodu – prípravnej práce na mieste je vďaka tomu oveľa menej, čo výrazne skraca celkovú dobu inštalácie.

#### Utesnené z výroby

Prefabrikácia nielen zjednodušuje inštaláciu, ale tiež výrazne zvyšuje jej spoľahlivosť. Rovnako ako pri sprchových odtokoch a kanálikoch Geberit určených do vydláždených spŕch v úrovni podlahy, aj tu je tesniaca fólia integrovaná do plochej sprchovej vaničky Geberit Setaplano už vo výrobnom závode. S týmto šikovným riešením, ktoré je vhodné pre každý typ inštalácie, predídete možným chybám počas montáže, a to najmä v takých rizikových miestach ako sú rohy sprchového kúta.



↑ Nová plochá sprchová vanička Geberit Setaplano je vyrobená z vysoko kvalitného, minerálneho kompozitu, ktorý je na dotyk teplý a jemný ako hodváb a ľahko sa čistí. Odtok umiestnený bližšie k okraju vaničky poskytuje maximálnu voľnosť pohybu – dokonalému zážitku zo sprchovania už nestojí nič v ceste.



← Prefabrikácia zjednodušuje inštalátorom prácu. Tesnenie je integrované už vo výrobe, a preto je stopercentne spoľahlivé.

#### Sen každého inštalátora

Nezameniteľný modrý montážny rám je vyrobený z ocele upravenej práškovou farbou. V závislosti na veľkosti sprchovej vaničky Setaplano sa inštalácia vykonáva pomocou štyroch až šiestich podpier, ktoré sa v označených miestach jednoducho zacvaknú do rámu a následne upevnia do hrubej podlahy. Podpery sa štandardným náradím pohodlne zhora zarovnajú s úrovňou podlahy a potom sa v požadovanej výške bezpečne upevnia fixačnými zárazkami.

#### Ohybná zápachová uzávierka

Plochá sprchová vanička Geberit Setaplano je vybavená novou zápachovou uzávierkou, ktorá sa ľahko čistí. K dispozícii je v dvoch modeloch: s výškou vodného uzáveru 30 mm alebo 50 mm a tomu zodpovedajúcou hydraulickou kapacitou 0,5 l/s alebo 0,65 l/s. Oba modely možno po umiestnení do montážneho rámu nastaviť pootočením v rozsahu 360°. Zápachová uzávierka sa pripevňuje veľmi jednoducho prostým zacvaknutím do predmontovanej objímky. Miska vodného uzáveru je vyrobená z elastického plastu a je veľmi praktická na údržbu, pretože ju možno jedným pohybom ruky vybrať a vyčistiť. ←

#### V kocke

- Montážna výška (od hrubej podlahy k hornej hrane vaničky): : 60–250 mm
- Hydraulická kapacita: 0,5 l/s (výška vodného uzáveru 30 mm), 0,65 l/s (výška vodného uzáveru 50 mm)
- Spĺňa normy DIN 4109, VDI 4100, SIA 181 (zvuková izolácia)



↑ Podpery sa jednoducho zacvaknú do správnej polohy na montážnom ráme. Zarovnanie s výškou podlahy je možné vykonať pohodlne zhora.



↑ Po nastavení požadovanej výšky sa podpery bezpečne zafixujú pomocou zárážok.



↑ Zápachovú uzávierku stačí zacvaknúť do predmontovanej objímky.



↑ Mama Thresl v rakúskom Leogangu je hotel ideálny pre aktívnych hostí, ktorí majú radi hory, prírodu a čas príjemne strávený s dobrými priateľmi.

# Žiadna alpská klasika

Moderný hotel uprostred hôr

**Hotel Mama Thresl v rakúskom Leogangu zaujme už na prvý pohľad zaujímavou kombináciou moderného dizajnu a tradičného remeselného spracovania. Mimoriadne pohodlné kúpeľne sú vybavené sprchovými kútmí Geberit v úrovni podlahy a toaletami Geberit AquaClean Sela s integrovanou sprchou.**

Ešte pred hotelom si nemôžete nevšimnúť pozoruhodnú atrakciu. Pri vchode sa týčí takmer sedem metrov vysoká skala, ktorá je spojená s prvým poschodím budovy povrazovým mostíkom vedúcim k lezeckej stene umiestnenej na fasáde. Tá sa tiahne až ku streche a umožňuje nadšencom tohto športu vstúpiť do hotela v štýle Jamesa Bonda. Dobrodružná cesta po streche je len jedným zo spôsobov, ktorým trendovo navrhnutý hotel Mama Thresl láka návštevníkov prichádzajúcich do tejto časti Álp za turistikou, horolezectvom, lyžovaním a horskou cyklistikou. Hotel sa môže pochváliť tiež štýlovou vstupnou halou, reštauráciou s otvorenou kuchyňou a priestrannou, modernou wellness zónou.

Stavbu navrhlo architektonické štúdio W2 Manufaktur z Leogangu, ktoré realizovalo už celý rad hotelových projektov doma aj v zahraničí. Architektom, ktorí sa chceli predovšetkým vyhnúť klasickému alpskému štýlu, sa podarilo použitím betónu a masívneho dreva skĺbiť moderný dizajn s tradičným remeselným spracovaním. 50 hotelových izieb má funkčné a premyslené interiéry, v ktorých bola pomocou borovicového dreva, neopracovaného kameňa a ďalších prírodných materiálov docielená útulná atmosféra. Veľké okná miestnosti pocitovo zväčšujú a ponúkajú hosťom priamy výhľad na horskú krajinu v Pinzgau. Izby sú koncipované ako otvorený priestor, v ktorom nie je žiadna priečka dokonca ani

## Hotel Mama Thresl, Leogang (Rakúsko)

Majiteľ/budovy: Renate a Hubert Oberladeroví, Leogang (Rakúsko)  
Architektonický návrh: W2 Manufaktur, Leogang (Rakúsko)  
Inštalatérská firma: Sanitary installations: Kraft & Wärme, Bruck an der Glocknerstraße (Rakúsko)

Výrobky Geberit  
AquaClean Sela  
Sprchový žľab CleanLine  
Tlačidlo splachovania Sigma01  
Splachovacia nádržka pod omietku Sigma  
Montážne prvky Duofix

↓ Interiéru dominuje drevo a prírodný kameň. Väčšina hotelových izieb má toaletu s integrovanou sprchou, a niektoré majú dokonca vlastnú saunu.



medzi kúpeľňou a obývacou časťou, takže plynulo prechádzajú jedna do druhej. Vysoká úroveň komfortu v kúpeľni je zaručená vďaka sprchovým kútmom v úrovni podlahy a toaletám Geberit AquaClean Sela s integrovanou sprchou. ←



Tri otázky pre Alfreda Waltla, generálneho riaditeľa štúdia W2 Manufaktur, Leogang, Rakúsko

## Pohotovostná služba 24 hodín denne

Pán Waltl, aké podmienky musí spĺňať inštalatérská firma, aby od vás získala zakázku?

**Naše stavebné projekty v hotelovej a gastronomickej branži sú špecifické veľmi striktnými termínmi. To vyžaduje od inštalatérov určitú úroveň zručnosti. Inštalatérská firma sa musí postarať o to, aby v okamihu zahájenia výstavby bola na stavbe pripravená ako pracovná sila, tak materiál. Zároveň musí byť schopná riešiť organizačné aspekty v predstihu, ako napríklad včasné objednanie materiálu až dvanásť týždňov pred zahájením inštalatérskych prác. Ďalšou podmienkou je, aby mala firma na stavbe človeka, ktorý je zodpovedný za koordináciu a pôsobí ako spojovací článok medzi ňou, vlastníkom budovy a ďalšími remeslami na stavbe.**

Musí byť inštalatérská firma k dispozícii aj po dokončení stavby?

**Áno, určite. Inštalatérská firma musí byť schopná poskytnúť 24-hodinový servis pre prípad núdze, bez cestovania z veľkých vzdialeností. V prípade akéhokoľvek problému napríklad s toaletou s integrovanou sprchou alebo s tlačidlom splachovania musí byť veľmi rýchlo na mieste.**

Aké výhody v tomto smere ponúkajú výrobky Geberit?

**Vzhľadom k veľmi striktným termínom potrebujeme spoľahlivého partnera, s ktorým na stavbe nemusíme strácať čas. Takého partnera sme našli vo firme Geberit. Jej výrobky sú spoľahlivé, umožňujú presné projektovanie a s ich inštaláciou nie sú žiadne problémy. Preto trvám na tom, aby boli v mojich projektoch hotelových kúpeľní používané iba výrobky Geberit, ako sú napríklad sprchové žľaby CleanLine alebo toalety AquaClean s integrovanou sprchou. ←**

# Obstál v záťažovom teste

Nový systém umývadlových batérií Geberit úspešne prešiel záťažovým testom v sanitárnom laboratóriu. Batérie ovládané infračerveným snímačom boli v prevádzke nepretržite niekoľko mesiacov – celkovo boli použité viac než 200 000-krát.

