



EVERYWHERE MAGIC.

BERÜHRUNGSLOSE ARMATUREN
IN ÖFFENTLICHEN RÄUMEN.



DAFÜR TRAGEN WIR DIE VERANTWORTUNG: IN ALLER ÖFFENTLICHKEIT.

HÖCHSTE (LEBENS-)QUALITÄT

Hansa liefert die beste Qualität am Markt: Das ist der Anspruch, den wir an uns selbst stellen – und an dem Sie uns messen. Wir erfüllen ihn ebenso leidenschaftlich wie präzise: mit Produkten, die hochwertig, langlebig und zuverlässig sind. Und mit Leistungen, die Sie unterstützen und Ihre Erwartungen übertreffen. So verbessern wir in allem, was wir tun, die Qualität, die für Sie am wichtigsten ist: Lebensqualität.





SO MODERN WIE IHRE ANSPRÜCHE

Eine moderne Marke zu sein, heißt für uns: Wir sehen Zukunft als das, was heute beginnt. Mit einem Denken und Handeln, das ganz auf der Höhe der Zeit ist, entwickeln wir kontinuierlich neue, innovative Lösungen. Unser Ziel ist, immer wieder Produkte mit hohem praktischem und ästhetischem Wert bereitzustellen, die Ihre Bedürfnisse stetig besser erfüllen als zuvor.

MINIMALER ÖKOLOGISCHER FUSSABDRUCK – MAXIMAL GUTES GEFÜHL

Wir sorgen dafür, dass Sie Wasser zu Hause jeden Tag mit einem guten Gefühl nutzen und genießen können – im Badezimmer genauso wie in der Küche. Modernste Technologien gewährleisten optimale Trinkwasserhygiene und bieten ein Höchstmaß an Sicherheit. Vor allem aber unterstützen wir Sie beim Sparen von Wasser und Energie. Mit umweltgerechten Produkten wollen wir dazu beitragen, den ökologischen Fußabdruck so klein wie möglich zu halten – und ausschließlich positive Spuren zu hinterlassen.

WIR BEWAHREN, WAS UNS BEWEGT. GANZHEITLICH. NACHHALTIG. SEIT ÜBER 100 JAHREN.

ERFOLG MIT TRADITION

Hansa ist seit mehr als 100 Jahren am Markt tätig und zählt zu den führenden Unternehmen der Branche. Erfolg über einen so langen Zeitraum hinweg ist kein Zufall, sondern das Ergebnis von Engagement, Erfahrung und einer konsequent nachhaltigen Unternehmensentwicklung.

GREEN RESPONSIBILITY

Das Label „Green Responsibility“ steht als Garant für moderne, ökologisch sinnvolle Hansa-Technologie, die einen minimalen Verbrauch von Wasser und Energie sowie die Einhaltung strenger internationaler Richtlinien sicherstellt.



VERANTWORTUNG UND RESPEKT

Hansa verarbeitet ausschließlich hochwertige, langlebige Materialien, beispielsweise das hoch entzinkungsbeständige und korrosionsresistente Messing, Kunststoffe mit KTW-Zulassung sowie den WATER-SAFE-Hitec-Funktionskern. Bei den Waschtisch- und Spültischarmaturen sind alle Oberflächen in Trinkwasserkontakt frei von Nickelbeschichtung – zur Wahrung der vorhandenen Trinkwasserqualität. Produkte mit HANSAPROTEC-System kennzeichnet zudem, dass alle Messingteile in Trinkwasserkontakt einen minimalen Bleigehalt von weniger als 0,3 % haben. Das HANSAPROTEC-System bietet Sicherheit weit über die Normvorgaben hinaus – und ist somit Garant für reines Wasser und puren Genuss.



INNOVATIONEN FÜR MEHR KOMFORT

Hansa ist einer der Schrittmacher der Branche. Moderne Materialien, progressive Konzepte für Produkte vor und hinter der Wand, neue technische Lösungen, die u. a. Wasser und Energie sparen helfen: Immer wieder haben wir wichtige Innovationen als Erste auf den Markt gebracht. Hansa verfügt über zahlreiche Patente im In- und Ausland. Auch das belegt, welche nachhaltige Kraft uns treibt – seit 100 Jahren, heute und in Zukunft.

NACHHALTIGKEIT ALS UNTERNEHMENSPRINZIP

Für die kostbaren Ressourcen, mit denen wir täglich arbeiten, empfinden wir eine besondere Verantwortung. Schon von jeher prägt der Grundsatz der Nachhaltigkeit unser gesamtes Denken und Handeln, alle unsere Produkte und Produktionsprozesse. Wir fokussieren nicht auf Einzelschritte, sondern auf Kreisläufe, bedenken stets den gesamten Lebenszyklus eines Produktes und legen Wert auf zeitloses Design, das sich nicht an kurzlebigen Modeerscheinungen orientiert.





BEI BERÜHRUNGSLOSEN
ARMATUREN **SIND SICH**
ALLE EINIG.



Eigentümer, Architekten, Planer, Händler, Handwerker und Benutzer – bei berührungslosen Armaturen in öffentlichen Räumen gibt es längst keine zwei Meinungen mehr. Ihr Siegeszug begann im öffentlichen Bereich, wo die Argumente für die innovative Technologie auf der Hand liegen. Gerade dort sind Waschtischarmaturen und Spülsysteme starken Belastungen ausgesetzt. Die hohe Beanspruchung ist verbunden mit dem Wunsch, den Gästen einen repräsentativen Raum mit entsprechender Technologie anzubieten. Die Betreiber schauen bei der Wahl der Armatur vor allem auf die Wirtschaftlichkeit. Wasser- und Energieeinsparung, Hygiene, Komfort und geringer Wartungsaufwand sorgen dafür, dass sich die Investition in kurzer Zeit rechnet. Darum sind Armaturen, die ohne Berührung funktionieren, eine erste Wahl in Schwimmbädern und Sportstätten, Gastronomie und Hotels, Veranstaltungs- und Freizeiteinrichtungen sowie in Flughäfen, Bahnhöfen oder Autobahnraststätten. Aber auch in Privathaushalten sind sie gefragt. Tendenz steigend. Mit den modernen Hansa-Designarmaturen erweitert sich hier das Angebotsspektrum.

HÄNDE FREI FÜR DIE WICHTIGEN DINGE.

Natürlich ist es ein gutes Gefühl, wenn die Dinge von alleine laufen. Dass berührungslose Armaturen das Leben tatsächlich komfortabler, leichter und angenehmer machen, versteht sich von selbst. Jüngst hat eine eigens in Auftrag gegebene Studie des Fraunhofer-Institutes bestätigt, dass Nutzer sensorgesteuerte Armaturen intuitiv begreifen und wertschätzen.

WASSER SPAREN. ABER SICHER.

Oft läuft das Wasser länger, als es sein muss. Nicht nur beim Zähneputzen, beim Händewaschen oder der Nassrasur. In öffentlichen Räumen birgt jede manuell bedienbare Armatur das Risiko, dass sie zu lange offen ist. Das kann leichtsinnig, sorglos oder sogar mit Absicht geschehen. Gerade bei Kindern oder bei älteren Personen kann es schon vorkommen, dass der Wasserfluss deutlich länger läuft, als es wirklich notwendig ist. Berührungslose Armaturen senken dieses Dauerlauf-Risiko auf null.

MEHR HYGIENE. WENIGER REINIGUNG.

Wo Wasser im Spiel ist, steht die Hygiene oft im Vordergrund. Da die Armatur nicht berührt werden muss, bleibt sie weitgehend frei von Finger- oder Tropfwasserspuren. Bei den hohen Anforderungen und der teilweise intensiven Benutzung der Armaturen in öffentlichen Räumen tragen berührungslose Armaturen zur langfristigen Sauberkeit bei. Sie senken messbar die Reinigungsdauer und letztlich die laufenden Kosten.



FÜR JUNG UND ALT UND ALLES DAZWISCHEN.

Wenn Wasser nur in der Menge fließt, die tatsächlich benötigt wird, ist dies ein wesentlicher Beitrag, um laufende Kosten für Wasserverbrauch und Energie in Grenzen zu halten. Die voreingestellte Temperatur sorgt für eine angenehme Wassernutzung. Gerade Kinder und alte Menschen freuen sich über diese Vereinfachung. Auch die positive Einstellung dieser Nutzergruppen wurde durch die Studie des Fraunhofer-Institutes nachgewiesen.





GUTES DESIGN, SMART UND SCHÖN.

Sie ziehen die Augen an, nicht nur Hände. Formschöne Designarmaturen, die mit Sensor funktionieren, stehen in mehreren attraktiven Varianten zur Verfügung. Sie passen perfekt in moderne und designorientierte Bäder und Küchen. In Gästebereichen, insbesondere Gästetoiletten, gehören die repräsentativen Armaturen schon längst zum guten Ton. Sie sind auch eine Frage des Niveaus.



DER SENSOR: EINGEBAUTE INTELLIGENZ.

Die patentierte PSD-Technologie im Sensor sorgt dafür, dass die Armatur auf die Hand des Benutzers und ihre Position im Raum reagiert. PSD-Technologie setzt auf Winkelmessung des abgelenkten Lichts. Damit ist sie herkömmlichen Infrarotsensoren weit überlegen, die nur das reflektierte Licht erfassen. PSD-Technologie funktioniert zuverlässiger, weil Störungen durch Tropfen, Reflexionen oder spiegelnde Oberflächen ausgeschlossen sind. Mit einer Toleranz von 5 % arbeiten PSD-Sensoren nahezu störungsfrei gegenüber herkömmlichen Sensoren, die 50 % Toleranz erreichen. Außerdem erfordern sie bei der Installation kein Einmessen.

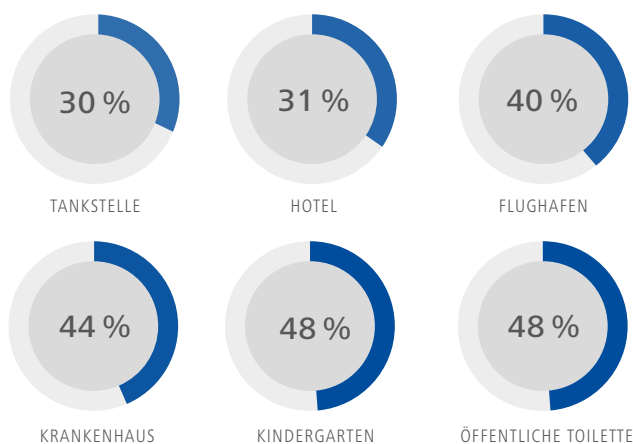
FÜR DIE ÖFFENTLICHKEIT BESTIMMT. FÜR EIGENTÜMER OPTIMIERT.

Berührungslose Armaturen liegen im Trend und sind überall auf dem Vormarsch. In Hotels, Gaststätten und öffentlichen Einrichtungen gehören sie bereits zum guten Ton. In Pflegeeinrichtungen sowie im Health- und Care-Bereich machen sie das Leben einfacher. Mit HANSA erobern sie jetzt auch die privaten Badezimmer und Küchen. Ob als vollkommen berührungslose Armatur – oder als Hybrid-Lösung mit der Wahlmöglichkeit zwischen manueller und berührungsloser Bedienung. Bei den formschönen und sensorgesteuerten Armaturen auf den folgenden Seiten beweist HANSA eine Vielfalt an Magie – überall. Sie und Ihre Kunden haben die Wahl.

WIRTSCHAFTLICHKEIT

Verantwortung gegenüber Ressourcen und Planungssicherheit für das Budget der Auftraggeber sind zweifellos die stärksten Argumente für berührungslose Armaturen. Hansa hat das früh erkannt – und bietet in diesem Segment vielfältige Produktlösungen, die helfen, Kosten zu senken. Dieser Effekt ist in diversen Studien dokumentiert.

WASSEREINSPARUNG BERÜHRUNGSLOSER ARMATUREN GEGENÜBER EINHANDMISCHER*



* Quelle: Oras Zielgruppen-Langzeitstudie

DIE ANALYSE BEWEIST: BERÜHRUNGSLOSE ARMATUREN SPAREN RESSOURCEN.

Im Objektbereich stehen naturgemäß die Kosten des Betriebs im Blickpunkt der Betrachtung. Die Einsparungen, die durch berührungslose Armaturen erzielt werden, sind teilweise enorm und bewegen sich – je nach Einsatzort – zwischen 30 und 48 %. Sie folgen dem Grundsatz: Je höherfrequent die Nutzung, umso deutlicher die Einsparung. Unvorsichtige Bedienung oder vergessene Schließung des Wasserflusses sind von vornherein ausgeschlossen. Auch in den Anschaffungskosten liegen berührungslose Armaturen nur geringfügig über manuell zu bedienenden Alternativen.



HYGIENESICHERHEIT

Überall dort, wo höchste Hygieneanforderungen gestellt werden, gewährleisten die Varianten mit Hygienespülung maximale Sicherheit: Wird die Armatur 72 Stunden nicht benutzt, erfolgt automatisch eine 30-sekündige Spülung gegen stagnierendes Wasser. Sie trägt dazu bei, dass das Wassersystem „in Bewegung“ bleibt und sich Bakterien und Keime weniger vermehren und zudem automatisch ausgespült werden.

ZUVERLÄSSIGKEIT

Qualitätsarmaturen von Hansa sind bis ins kleinste Detail durchdacht, nach neuesten technischen Erkenntnissen konzipiert sowie auf Nachhaltigkeit und Langlebigkeit ausgelegt. Eine 2-Jahres-Gewährleistung unterstreicht die Betriebssicherheit der Armaturen und gibt den Betreibern planerische Sicherheit. Dazu gibt Hansa eine 10-jährige Nachkaufgarantie auf Ersatzteile nach dem Auslaufdatum einer Serie. Als Partner der Handwerkermarke bietet Hansa zudem weitere Vorteile die überzeugen.

RICHTLINIEN-KONFORMITÄT

In einigen Branchen werden hohe Anforderungen an die Hygiene gestellt, zum Beispiel im Care-Bereich, wie Krankenhäusern und Reha-Kliniken, sowie in fleischverarbeitenden Betrieben. Viele Hansa-Armaturen berücksichtigen die strengen Richtlinien dieser Nutzungen und erweisen sich somit als ideal für jedes Einsatzgebiet.

VANDALISMUS-RESISTENZ

Mit ihrer robusten Bauweise und durchdachten Technologien zeigen sich Hansa-Armaturen besonders standfest. Der Perlator ist bei einigen Armaturen diebstahlsicher ausgeführt. Sollte der Sensor mit einem Fremdkörper blockiert werden, schaltet die Armatur automatisch ab und verschwendet somit kein Wasser.

HANSAELECTRA: LIEBT DIE ÖFFENTLICHKEIT.

Die Armaturensreihe HANSAELECTRA wurde von Hansa speziell für die hohe Beanspruchung in öffentlichen Räumen konzipiert. Mehrere Designvariationen stehen zur Verfügung, sodass Planer und Gestalter für jeden Einsatzort eine passende Modellvariante wählen können: Armaturen mit klaren oder harmonischen Linien, als Mischwasser- oder umgerüstet als Kaltwasserarmatur, batteriebetrieben oder mit Netzanschluss – HANSAELECTRA deckt ein breites Spektrum ab.

TECHNISCH DURCHDACHT

- Im Batteriebetrieb kommt eine handelsübliche 6-V-Lithiumbatterie mit einer Standzeit von ca. 3 Jahren zum Einsatz.
- Eine rote Anzeigenleuchte signalisiert, dass die Batterie bald gewechselt werden sollte. Der Wechsel ist einfach.
- An ein Hansa-Unterputz-Netzteil können bis zu fünf Armaturen angeschlossen werden.
- Konfiguration und Wartung mit der Hansa-App. Einige Armaturen aus der HANSAELECTRA-Serie können ab April 2017 über ein Smartphone oder Tablet individuell (per Bluetooth-Verbindung) eingestellt und gewartet werden.

Design in Serie: HANSAELECTRA überzeugt mit organischer Formensprache



Durch die optionale Sockelerhöhung gewinnt die Armatur auf Wunsch weitere 14 Zentimeter an Höhe – für noch mehr Handfreiheit und Flexibilität



Schöne Alternative:
HANSAELECTRA zeigt klare Kante

Funktionale Eleganz –
auch in dieser Designvariante
überzeugt HANSAELECTRA



Die PSD-Technologie erfasst mithilfe von Winkelmessung zuverlässig die genaue Position der Hand im Raum

BERÜHRUNGSLOSE WANDARMATUREN

Die bewährte Lösung in öffentlichen Gebäuden:

HANSAELECTRA an der Wand.

Die klare, reduzierte Form überzeugt und bietet maximalen Komfort. Von außen erkennt man nicht, welche durchdachten Lösungen im Inneren verborgen sind. Der hochentwickelte PSD-Sensor ist im Auslauf integriert. **HANSAELECTRA** ist für Kalt- oder Mischwasseranschluss geeignet, die Oberflächen mit Wasserkontakt sind ohne Nickelbeschichtung, ein Laminar-Wasserstrahl minimiert die Ausbreitung von Mikroorganismen, auf Wunsch auch automatische Hygienespülung möglich.

Ästhetische Klarheit. Ideal für die Reihenmontage geeignet





Die Serie **HANSAELECTRA** umfasst nun auch diese neue batteriebetriebene Armatur für Wandeinbau, die mit dem Unterputzsystem **HANSABLUEBOX** installiert werden kann. Zur Auswahl stehen eine Variante mit Temperaturmischung sowie ein Modell für Kalt- oder Mischwasseranschluss, jeweils mit drei Auslauflängen.

HANSAELECTRA mit wegschwenkbarem Auslauf – komfortabel und zugleich hygienisch. Es gibt ihn in zwei Längen: mit 190 mm und 290 mm Ausladung. Diese können auch nachträglich gegeneinander ausgetauscht werden





AUFWERTUNG FÜR ALLE ÖFFENTLICHEN DUSCHRÄUME.

HANSAELECTRA ALUMINIUM-DUSCHPANEEL
Bei Duschanlagen, in Sport- und Fitnessanlagen sowie im Wellnessbereich stellen der hohe Energie- und Wasserverbrauch eine enorme Herausforderung dar. Sensorisch gesteuerte Armaturen mit einstellbaren Intervallen und regelbaren Thermostaten erfüllen diese Aufgaben bestens und bieten jede Menge Vorteile: Die Benutzer freuen sich über den hohen Duschkomfort und behalten permanent beide Hände für die Körperpflege frei. Die Betreiber freuen sich über einen geringeren Wasser- und Energieverbrauch. Der Betrieb erfolgt ohne großen Installationsaufwand über langlebige Batterien.



Die Unterputz-Funktionseinheit HANSABLUEBOX mit dem runden Dekorset der HANSAELECTRA-Duscharmatur



Das rechteckige Dekorset aus der HANSAELECTRA-Serie

Ideale platzsparende Alternative in Kombination mit einer Kopfbrause

GUT ANZUSEHEN UND PERFEKT FUNKTIONAL FÜR ÖFFENTLICHE URINALE.

HANSAELECTRA URINALE

Definitiv die sauberste aller Lösungen in öffentlichen Urinalen: Die sensorgesteuerte Technologie bewährt sich auch in Toilettenräumen. Die Infrarottechnik reagiert auf die Bewegungen des Nutzers. Die Technik hinter den Fliesen sorgt für höchsten Komfort. Nichts muss angefasst werden. Das Raumklima bleibt immer frisch. Zur weiteren Erhöhung des wahrnehmbaren Komforts kann über die Steuerung eine obligatorische Vorspülung eingestellt werden.

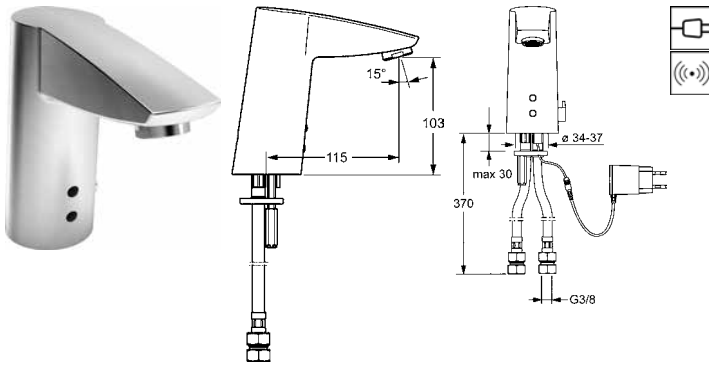
Die batteriebetriebene Aufputz-Urinalsteuerung ist dank Standardanschlüssen auch für den nachträglichen Einbau bestens geeignet



Unterputz-Varianten gibt es
sowohl mit Netz- als auch
Batteriebetrieb



PRODUKTÜBERSICHT



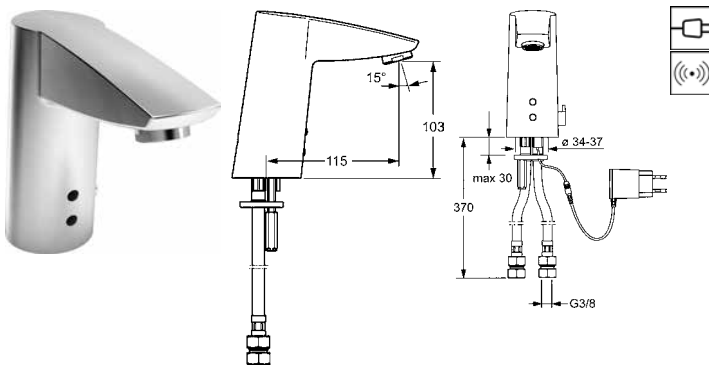
HANSAELECTRA
Waschtisch-Elektronik-Batterie,
DN 15, Netzbetrieb
 berührungslos elektronisch gesteuert (Infrarot)

Art.-Nr.
 verchromt
6491 2010

- P-IX (Prüfzeichen beantragt)
 Durchflussmenge: 6 l/min,
 gemessen bei 3 bar Fließdruck
 Armaturenkörper: Messing
- Sensorparameter werksseitig voreingestellt
 - ohne Hygienespülung
 - ohne Ablaufgarnitur
 - Anschluss mit flexiblen Druckschläuchen
 - Netzteil 230 V/50-60 Hz, Betriebsspannung 12 V
 - Versorgungskabel 1500 mm Länge

Ausladung: 115 mm

Betriebsspannung 12 V DC
 Alternativ: passendes Unterputz-Netzteil
 6499 0100 bitte separat bestellen
 Push-Ablaufgarnitur 59913988 zusätzlich bestellbar



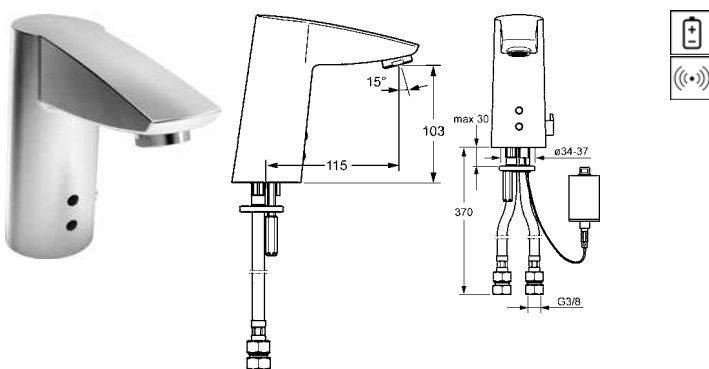
HANSAELECTRA
Waschtisch-Elektronik-Batterie,
DN 15, Netzbetrieb
 berührungslos elektronisch gesteuert (Infrarot)

Art.-Nr.
 verchromt
6491 2011

- P-IX (Prüfzeichen beantragt)
 Durchflussmenge: 6 l/min,
 gemessen bei 3 bar Fließdruck
- Armaturenkörper: Messing
 - Sensorparameter werksseitig voreingestellt
 - Hygienespülung nach 72 h für 30 sec werksseitig aktiviert
 - ohne Ablaufgarnitur
 - Anschluss mit flexiblen Druckschläuchen
 - Netzteil 230 V/50-60 Hz, Betriebsspannung 12 V
 - Versorgungskabel 1500 mm Länge

Ausladung: 115 mm

Betriebsspannung 12 V DC
 Alternativ: passendes Unterputz-Netzteil
 6499 0100 bitte separat bestellen
 Push-Ablaufgarnitur 59913988 zusätzlich bestellbar



HANSAELECTRA
Waschtisch-Elektronik-Batterie,
DN 15, Batteriebetrieb
 berührungslos elektronisch gesteuert (Infrarot)

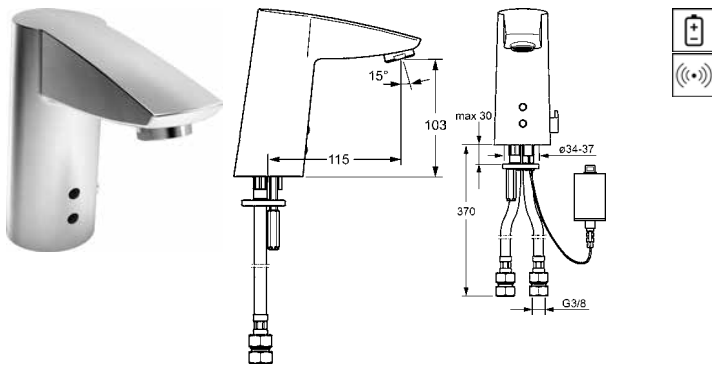
Art.-Nr.
 verchromt
6491 2210

- P-IX (Prüfzeichen beantragt)
 Durchflussmenge: 6 l/min,
 gemessen bei 3 bar Fließdruck
- Armaturenkörper: Messing
 - Mischwassertemperatur einstellbar
 - Sensorparameter werksseitig voreingestellt
 - ohne Hygienespülung
 - ohne Ablaufgarnitur
 - Anschluss mit flexiblen Druckschläuchen

Ausladung: 115 mm

Push-Ablaufgarnitur 59913988 zusätzlich bestellbar

PRODUKTÜBERSICHT



HANSAELECTRA
Waschtisch-Elektronik-Batterie,
DN 15, Batteriebetrieb
 berührungslos elektronisch gesteuert (Infrarot)

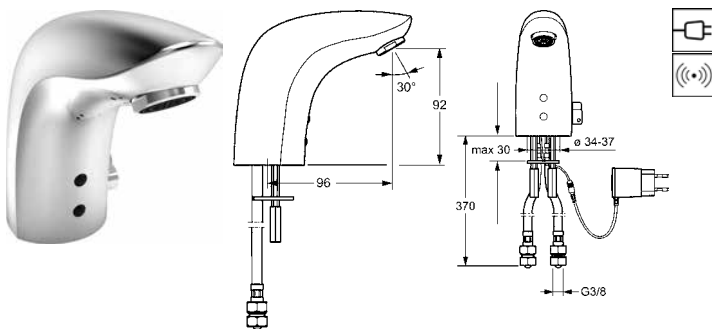
Art.-Nr.
 verchromt
6491 2211

P-IX (Prüfzeichen beantragt)
 Durchflussmenge: 6 l/min,
 gemessen bei 3 bar Fließdruck

- Armaturenkörper: Messing
- Mischwassertemperatur einstellbar
- Sensorparameter werksseitig voreingestellt
- Hygienespülung nach 72 h für 30 sec werksseitig aktiviert
- ohne Ablaufgarnitur
- Anschluss mit flexiblen Druckschläuchen

Ausladung: 115 mm

Push-Ablaufgarnitur 59913988 zusätzlich bestellbar



HANSAELECTRA
Waschtisch-Elektronik-Batterie,
DN 15, Netzbetrieb
 berührungslos elektronisch gesteuert (Infrarot)

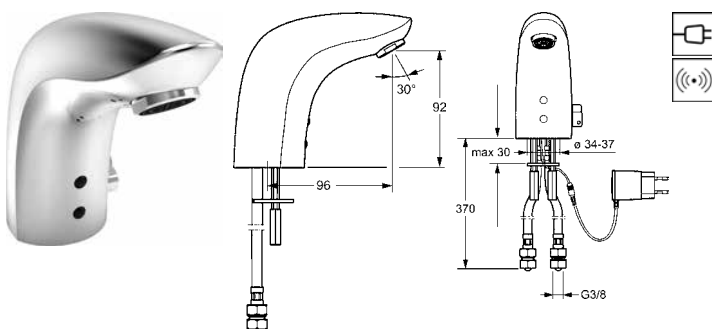
Art.-Nr.
 verchromt
6441 2000

P-IX (Prüfzeichen beantragt)
 Durchflussmenge: 6 l/min, gemessen bei 3 bar Fließdruck

- Armaturenkörper: Messing
- umbaubar für Kaltwasseranschluss
- Zubehör im Lieferumfang
- Sensorparameter werksseitig voreingestellt
- ohne Hygienespülung
- ohne Ablaufgarnitur
- Anschluss mit flexiblen Druckschläuchen
- Netzteil 230 V/50-60 Hz, Betriebsspannung 12 V
- Versorgungskabel 1500 mm Länge

Ausladung: 96 mm

Push-Ablaufgarnitur 59913988 zusätzlich bestellbar
 Betriebsspannung 12 V DC
 Alternativ: passendes Unterputz-Netzteil
 6499 0100 bitte separat bestellen



HANSAELECTRA
Waschtisch-Elektronik-Batterie,
DN 15, Netzbetrieb
 berührungslos elektronisch gesteuert (Infrarot)

Art.-Nr.
 verchromt
6441 2001

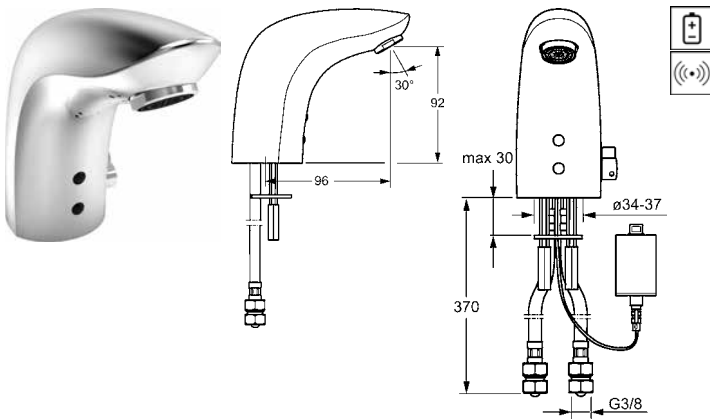
P-IX (Prüfzeichen beantragt)
 Durchflussmenge: 6 l/min, gemessen bei 3 bar Fließdruck

- Armaturenkörper: Messing
- umbaubar für Kalt- oder Mischwasseranschluss
- Zubehör im Lieferumfang
- Sensorparameter werksseitig voreingestellt
- Hygienespülung nach 72 h für 30 sec werksseitig aktiviert
- ohne Ablaufgarnitur
- Anschluss mit flexiblen Druckschläuchen
- Netzteil 230 V/50-60 Hz, Betriebsspannung 12 V
- Versorgungskabel 1500 mm Länge

Ausladung: 96 mm

Push-Ablaufgarnitur 59913988 zusätzlich bestellbar
 Betriebsspannung 12 V DC
 Alternativ: passendes Unterputz-Netzteil
 6499 0100 bitte separat bestellen

PRODUKTÜBERSICHT



HANSAELECTRA
Waschtisch-Elektronik-Batterie,
DN 15, Batteriebetrieb
 berührungslos elektronisch gesteuert (Infrarot)

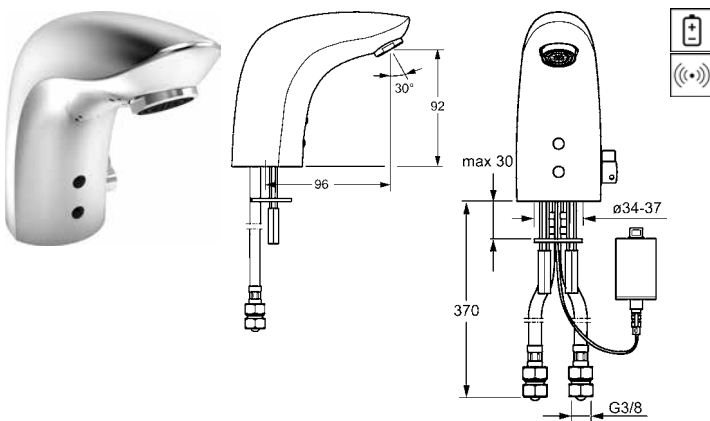
Art.-Nr.
 verchromt
6441 2210

P-IX (Prüfzeichen beantragt)
 Durchflussmenge: 6 l/min,
 gemessen bei 3 bar Fließdruck

- Armaturenkörper: Messing
- umbaubar für Kalt- oder Mischwasseranschluss
- Zubehör im Lieferumfang
- Sensorparameter werksseitig voreingestellt
- ohne Hygienespülung
- ohne Ablaufgarnitur
- Anschluss mit flexiblen Druckschläuchen

Ausladung: 96 mm

Push-Ablaufgarnitur 59913988 zusätzlich bestellbar



HANSAELECTRA
Waschtisch-Elektronik-Batterie,
DN 15, Batteriebetrieb
 berührungslos elektronisch gesteuert (Infrarot)

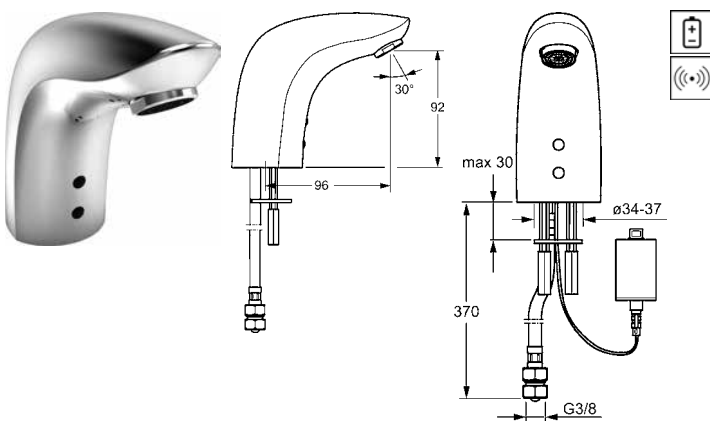
Art.-Nr.
 verchromt
6441 2211

P-IX (Prüfzeichen beantragt)
 Durchflussmenge: 6 l/min,
 gemessen bei 3 bar Fließdruck

- Armaturenkörper: Messing
- umbaubar für Kaltwasseranschluss
- Zubehör im Lieferumfang
- Sensorparameter werksseitig voreingestellt
- Hygienespülung nach 72 h für 30 sec werksseitig aktiviert
- ohne Ablaufgarnitur
- Anschluss mit flexiblen Druckschläuchen

Ausladung: 96 mm

Push-Ablaufgarnitur 59913988 zusätzlich bestellbar



HANSAELECTRA
Waschtisch-Elektronik-Batterie,
DN 15, Batteriebetrieb
 berührungslos elektronisch gesteuert (Infrarot)
 für Kalt- oder Mischwasser-Anschluss

Art.-Nr.
 verchromt
6440 2210

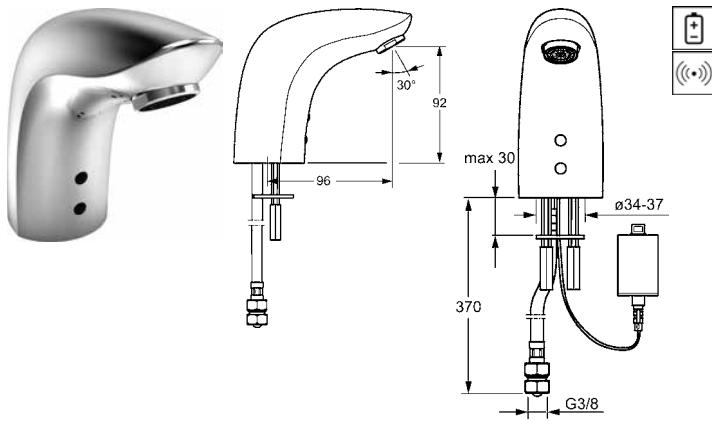
P-IX (Prüfzeichen beantragt)
 Durchflussmenge: 6 l/min,
 gemessen bei 3 bar Fließdruck

- Armaturenkörper: Messing
- Sensorparameter werksseitig voreingestellt
- ohne Hygienespülung
- ohne Ablaufgarnitur
- Anschluss mit 1 flexiblen Druckschlauch mit Schmutzfängsieb

Ausladung: 96 mm

Push-Ablaufgarnitur 59913988 zusätzlich bestellbar

PRODUKTÜBERSICHT



HANSAELECTRA
Waschtisch-Elektronik-Batterie,
DN 15, Batteriebetrieb
 berührungslos elektronisch gesteuert (Infrarot)
 für Kalt- oder Mischwasser-Anschluss

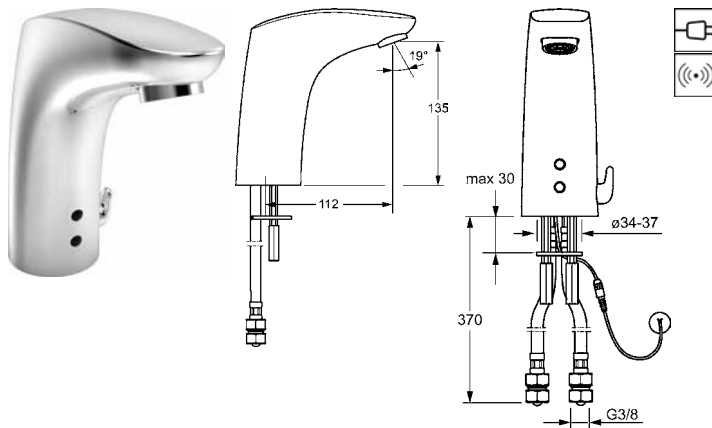
Art.-Nr.
 verchromt
6440 2211

P-IX (Prüfzeichen beantragt)
 Durchflussmenge: 6 l/min,
 gemessen bei 3 bar Fließdruck

- Armaturenkörper: Messing
- Sensorparameter werksseitig voreingestellt
- Hygienespülung nach 72 h für 30 sec werksseitig aktiviert
- ohne Ablaufgarnitur
- Anschluss mit 1 flexiblen Druckschlauch mit Schmutzfangsieb

Ausladung: 96 mm

Push-Ablaufgarnitur 59913988 zusätzlich bestellbar



HANSAELECTRA
Waschtisch-Elektronik-Batterie,
DN 15, Netzbetrieb
 berührungslos elektronisch gesteuert (Infrarot)
 ohne Netzteil

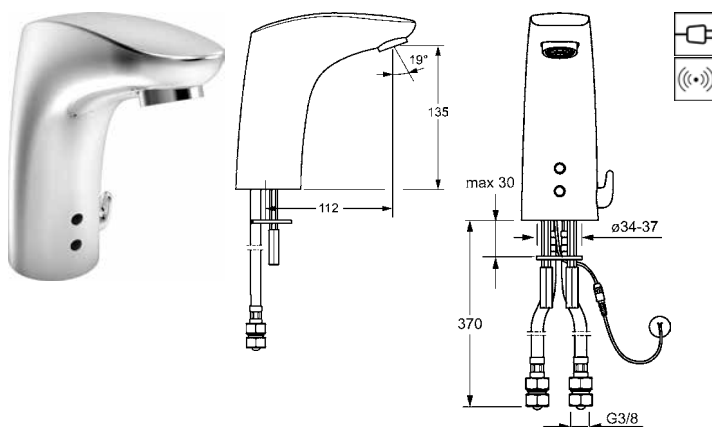
Art.-Nr.
 verchromt
6443 2000

P-IX (Prüfzeichen beantragt)
 Durchflussmenge: 6 l/min, gemessen bei 3 bar Fließdruck

- Armaturenkörper: Messing
- umbaubar für Kalt- oder Mischwasseranschluss
- Zubehör im Lieferumfang
- Sensorparameter werksseitig voreingestellt
- ohne Hygienespülung
- ohne Ablaufgarnitur
- Anschluss mit flexiblen Druckschläuchen
- Luftsprudler, diebstahlsicher, M 24x1 A

Ausladung: 112 mm

Push-Ablaufgarnitur 59913988 zusätzlich bestellbar
 Betriebsspannung 12 V DC
 passende Netzteile 64490100 oder
 64990100 bitte separat bestellen



HANSAELECTRA
Waschtisch-Elektronik-Batterie,
DN 15, Netzbetrieb
 berührungslos elektronisch gesteuert (Infrarot)
 ohne Netzteil

Art.-Nr.
 verchromt
6443 2001

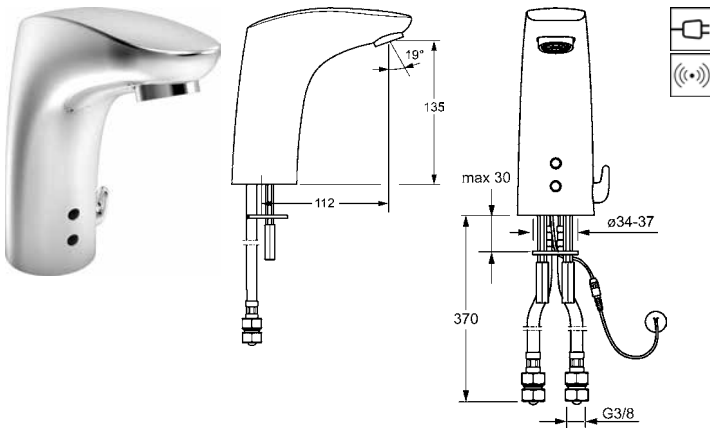
P-IX (Prüfzeichen beantragt)
 Durchflussmenge: 6 l/min, gemessen bei 3 bar Fließdruck

- Armaturenkörper: Messing
- umbaubar für Kalt- oder Mischwasseranschluss
- Zubehör im Lieferumfang
- Sensorparameter werksseitig voreingestellt
- Hygienespülung nach 72 h für 30 sec werksseitig aktiviert
- ohne Ablaufgarnitur
- Anschluss mit flexiblen Druckschläuchen
- Luftsprudler, diebstahlsicher, M 24x1 A

Ausladung: 112 mm

Push-Ablaufgarnitur 59913988 zusätzlich bestellbar
 Betriebsspannung 12 V DC
 passende Netzteile 64490100 oder
 64990100 bitte separat bestellen

PRODUKTÜBERSICHT



HANSAELECTRA

Waschtisch-Elektronik-Batterie, DN 15, Netzbetrieb

berührungslos elektronisch gesteuert (Infrarot) ohne Netzteil

P-IX (Prüfzeichen beantragt), Durchflussmenge: 6 l/min, gemessen bei 3 bar Fließdruck

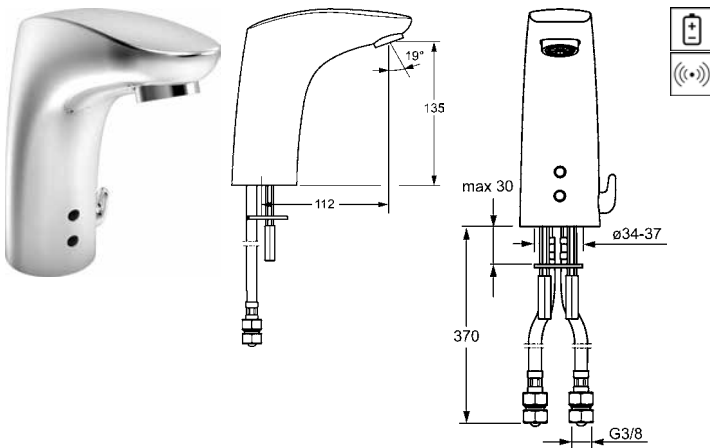
- Armaturenkörper: Messing
- umbaubar für Kalt- oder Mischwasseranschluss
- Zubehör im Lieferumfang
- Sensorparameter werksseitig voreingestellt
- Bluetooth® fähig
- mit der Hansa-App und einem Smartphone/Tablet können verschiedene Parameter eingestellt werden
- ohne Ablaufgarnitur
- Anschluss mit flexiblen Druckschläuchen
- Luftsprudler, diebstahlsicher, M 24x1 A

Ausladung: 112 mm

voraussichtlich lieferbar ab April 2017
 Push-Ablaufgarnitur 59913988 zusätzlich bestellbar
 Betriebsspannung 12 V DC
 passende Netzteile 64490100 oder 64990100
 bitte separat bestellen

Art.-Nr.

verchromt
6443 2009



HANSAELECTRA

Waschtisch-Elektronik-Batterie, DN 15, Batteriebetrieb

berührungslos elektronisch gesteuert (Infrarot)

P-IX (Prüfzeichen beantragt)
 Durchflussmenge: 6 l/min, gemessen bei 3 bar Fließdruck

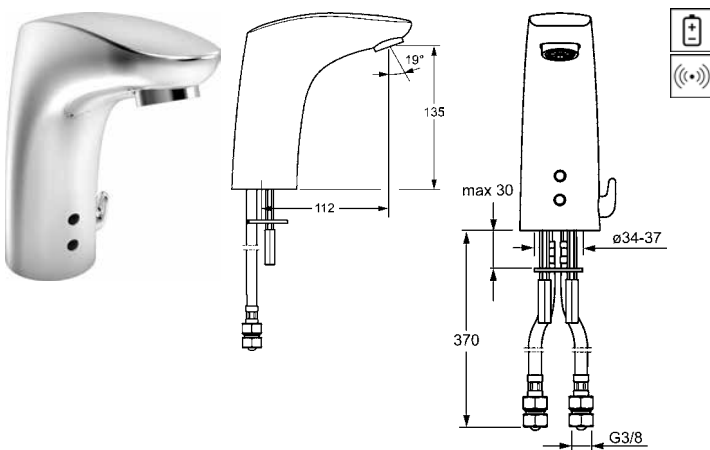
- Armaturenkörper: Messing
- umbaubar für Kalt- oder Mischwasseranschluss
- Zubehör im Lieferumfang
- Sensorparameter werksseitig voreingestellt
- ohne Hygienespülung
- ohne Ablaufgarnitur
- Anschluss mit flexiblen Druckschläuchen
- Luftsprudler, diebstahlsicher, M 24x1 A

Ausladung: 112 mm

Push-Ablaufgarnitur 59913988 zusätzlich bestellbar

Art.-Nr.

verchromt
6443 2210



HANSAELECTRA

Waschtisch-Elektronik-Batterie, DN 15, Batteriebetrieb

berührungslos elektronisch gesteuert (Infrarot)

P-IX (Prüfzeichen beantragt)
 Durchflussmenge: 6 l/min, gemessen bei 3 bar Fließdruck

- Armaturenkörper: Messing
- umbaubar für Kaltwasseranschluss
- Zubehör im Lieferumfang
- Sensorparameter werksseitig voreingestellt
- Hygienespülung nach 72 h für 30 sec werksseitig aktiviert
- ohne Ablaufgarnitur
- Anschluss mit flexiblen Druckschläuchen
- umbaubar für Kalt- oder Mischwasseranschluss
- Luftsprudler, diebstahlsicher, M 24x1 A

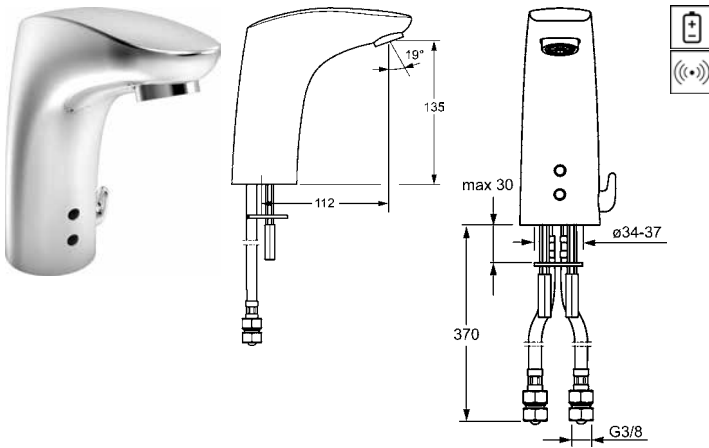
Ausladung: 112 mm

Push-Ablaufgarnitur 59913988 zusätzlich bestellbar

Art.-Nr.

verchromt
6443 2211

PRODUKTÜBERSICHT



HANSAELECTRA
Waschtisch-Elektronik-Batterie,
DN 15, Batteriebetrieb
 berührungslos elektronisch gesteuert (Infrarot)

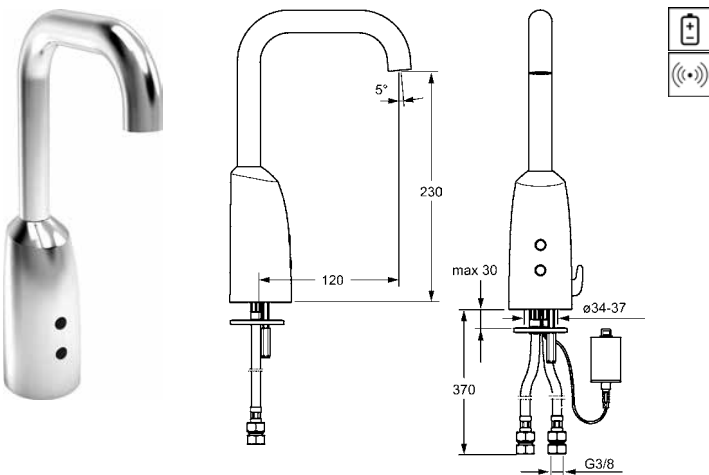
Art.-Nr.
 verchromt
6443 2219

P-IX (Prüfzeichen beantragt)
 Durchflussmenge: 6 l/min,
 gemessen bei 3 bar Fließdruck

- Armaturenkörper: Messing
- umbaubar für Kaltwasseranschluss
- Zubehör im Lieferumfang
- Sensorparameter werksseitig voreingestellt
- Bluetooth® fähig
- mit der Hansa-App und einem Smartphone/Tablet können verschiedene Parameter eingestellt werden
- ohne Ablaufgarnitur
- Anschluss mit flexiblen Druckschläuchen
- umbaubar für Kalt- oder Mischwasseranschluss
- Luftsprudler, diebstahlsicher, M 24x1 A

Ausladung: 112 mm

voraussichtlich lieferbar ab April 2017
 Push-Ablaufgarnitur 59913988 zusätzlich bestellbar



HANSAELECTRA
Waschtisch-Elektronik-Batterie,
DN 15, Batteriebetrieb
 berührungslos elektronisch gesteuert (Infrarot)

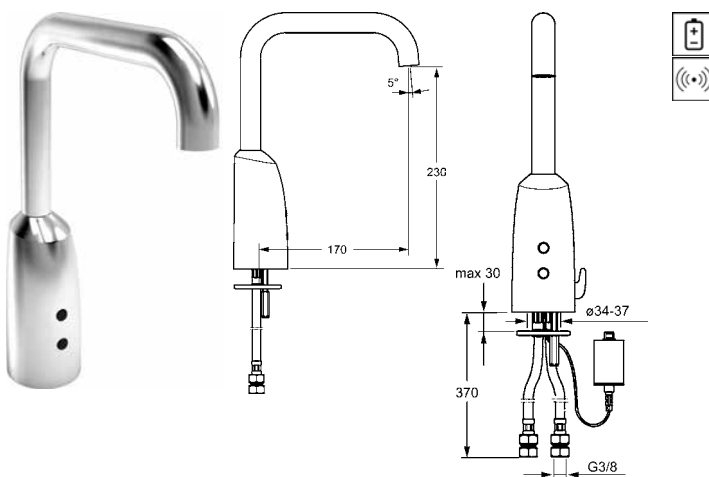
Art.-Nr.
 verchromt
6444 2220

P-IX (Prüfzeichen beantragt)
 Durchflussmenge: 6 l/min,
 gemessen bei 3 bar Fließdruck

- Armaturenkörper: Messing
- Mischwassertemperatur einstellbar (Festeinstellung möglich)
- Sensorparameter werksseitig voreingestellt
- Hygienespülung nach 24 oder 72 h für 30 sec (Auslieferungszustand deaktiviert)
- ohne Ablaufgarnitur
- Anschluss mit flexiblen Druckschläuchen

Ausladung: 120 mm
 Auslaufhöhe: 295 mm

Push-Ablaufgarnitur 59913988 zusätzlich bestellbar



HANSAELECTRA
Waschtisch-Elektronik-Batterie,
DN 15, Batteriebetrieb
 berührungslos elektronisch gesteuert (Infrarot)

Art.-Nr.
 verchromt
6444 2210

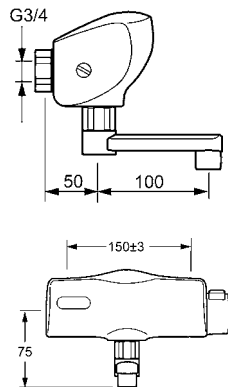
P-IX (Prüfzeichen beantragt)
 Durchflussmenge: 6 l/min,
 gemessen bei 3 bar Fließdruck

- Armaturenkörper: Messing
- Mischwassertemperatur einstellbar (Festeinstellung möglich)
- Sensorparameter werksseitig voreingestellt
- Hygienespülung nach 24 oder 72 h für 30 sec (Auslieferungszustand deaktiviert)
- ohne Ablaufgarnitur
- Anschluss mit flexiblen Druckschläuchen

Ausladung: 170 mm
 Auslaufhöhe: 295 mm

Push-Ablaufgarnitur 59913988 zusätzlich bestellbar

PRODUKTÜBERSICHT



HANSAELECTRA
Waschtisch-Elektronik-Batterie,
DN 15, Temperierbatterie für Wandaufbau

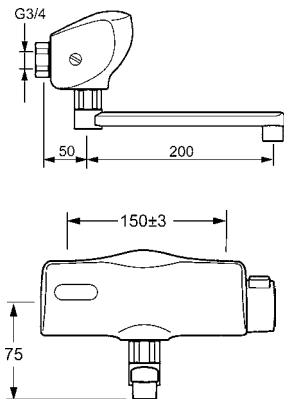
Batteriebetrieb
 berührungslos elektronisch gesteuert (Infrarot)

P-IX (Prüfzeichen beantragt)
 Durchflussmenge: 6 l/min, gemessen bei 3 bar Fließdruck

- Cascade-Luftsprudler
- Sensorparameter werksseitig voreingestellt
- 24, 48 oder 72 Stunden (für 30 sec) Hygienespülung einstellbar
- S-Anschlüsse, absperrbar

Ausladung: 100 mm
 Auslauf: schwenkbar mit Luftsprudler

Art.-Nr.
 verchromt
6446 2201



HANSAELECTRA
Waschtisch-Elektronik-Batterie,
DN 15, Temperierbatterie für Wandaufbau

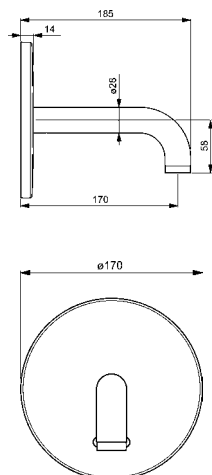
Batteriebetrieb
 berührungslos elektronisch gesteuert (Infrarot)

Durchflussmenge: 6 l/min,
 gemessen bei 3 bar Fließdruck

- Cascade-Luftsprudler
- Sensorparameter werksseitig voreingestellt
- 24, 48 oder 72 Stunden (für 30 sec) Hygienespülung einstellbar
- S-Anschlüsse, absperrbar

Ausladung: 200 mm
 Auslauf: schwenkbar mit Luftsprudler

Art.-Nr.
 verchromt
6445 2201



HANSAELECTRA Fertigmontageset
mit Funktionseinheit
Waschtisch-Elektronik-Batterie für Wandeinbau,
DN 15, (G1/2) für Kalt- oder Mischwasser-Anschluss
passend zu HANSABUEBOX Einbaukörper

Batteriebetrieb,
 berührungslos elektronisch gesteuert (Infrarot)

Durchflussmenge: 5 l/min, gemessen bei 3 bar Fließdruck

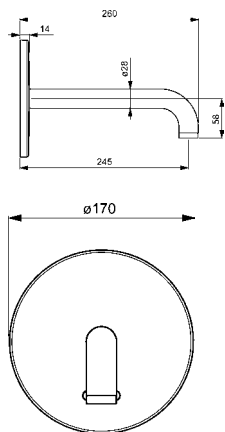
- Einstellbare Elektronikfunktionen
- Hygienespülung 12/24/48/72 Stunden (voreingestellt: Aus)
- Strahlregler M24x1 mit Mengenbegrenzung 5 l/min
- Dekorsets der Serie HANSAELECTRA bitte nur in Verbindung mit HANSABUEBOX 8001 verwenden.

Ausladung: 170 mm

voraussichtlich lieferbar ab Mai 2017
 Für Netzbetrieb bestellen Sie bitte zusätzlich das HANSA Einbaumodul 5836 0800 (1 Stk. Einbaumodul pro Armatur) sowie das für Sie passende Netzteil (58280100, 58300100) (max. 5 Stk. Armaturen pro Netzteil) und die für Ihr Objekt erforderlichen Verbindungsleitungen.

Art.-Nr.
 verchromt
8180 2100

PRODUKTÜBERSICHT



HANSAELECTRA Fertigmontageset mit Funktionseinheit
Waschtisch-Elektronik-Batterie für Wandeinbau, DN 15, (G1/2) für Kalt- oder Mischwasser-Anschluss
passend zu HANSABLUEBOX Einbaukörper
 Batteriebetrieb
 berührungslos elektronisch gesteuert (Infrarot)

Art.-Nr.
 verchromt
8180 2110

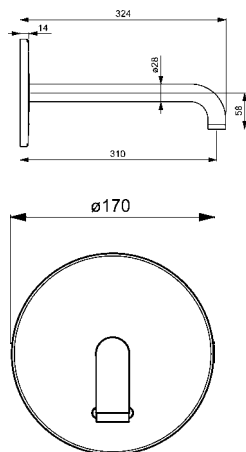
Durchflussmenge: 5 l/min, gemessen bei 3 bar Fließdruck

- Einstellbare Elektronikfunktionen
- Hygienespülung 12/24/48/72 Stunden (voreingestellt: Aus)
- Strahlregler M24x1 mit Mengenbegrenzung 5 l/min
- Dekorsets der Serie HANSAELECTRA bitte nur in Verbindung mit HANSABLUEBOX 8001 verwenden.

Ausladung: 245 mm

voraussichtlich lieferbar ab Mai 2017

Für Netzbetrieb bestellen Sie bitte zusätzlich das HANSA Einbaumodul 5836 0800 (1 Stk. Einbaumodul pro Armatur) sowie das für Sie passende Netzteil (58280100, 58300100) (max. 5 Stk. Armaturen pro Netzteil) und die für Ihr Objekt erforderlichen Verbindungsleitungen.



HANSAELECTRA Fertigmontageset mit Funktionseinheit
Waschtisch-Elektronik-Batterie für Wandeinbau, DN 15, (G1/2) für Kalt- oder Mischwasser-Anschluss
passend zu HANSABLUEBOX Einbaukörper
 Batteriebetrieb
 berührungslos elektronisch gesteuert (Infrarot)

Art.-Nr.
 verchromt
8180 2120

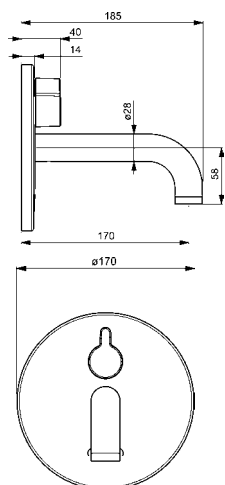
Durchflussmenge: 5 l/min, gemessen bei 3 bar Fließdruck

- Einstellbare Elektronikfunktionen
- Hygienespülung 12/24/48/72 Stunden (voreingestellt: Aus)
- Strahlregler M24x1 mit Mengenbegrenzung 5 l/min
- Dekorsets der Serie HANSAELECTRA bitte nur in Verbindung mit HANSABLUEBOX 8001 verwenden.

Ausladung: 310 mm

voraussichtlich lieferbar ab Mai 2017

Für Netzbetrieb bestellen Sie bitte zusätzlich das HANSA Einbaumodul 5836 0800 (1 Stk. Einbaumodul pro Armatur) sowie das für Sie passende Netzteil (58280100, 58300100) (max. 5 Stk. Armaturen pro Netzteil) und die für Ihr Objekt erforderlichen Verbindungsleitungen.



HANSAELECTRA Fertigmontageset mit Funktionseinheit
Waschtisch-Elektronik-Batterie für Wandeinbau, DN 15, (G1/2) mit Temperaturmischung
passend zu HANSABLUEBOX Einbaukörper
 Batteriebetrieb
 berührungslos elektronisch gesteuert (Infrarot)

Art.-Nr.
 verchromt
8181 2101

Durchflussmenge: 5 l/min, gemessen bei 3 bar Fließdruck

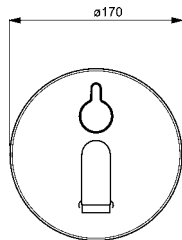
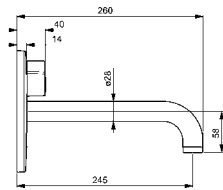
- Einstellbare Elektronikfunktionen
- Hygienespülung 12/24/48/72 Stunden (voreingestellt: Aus)
- Strahlregler M24x1 mit Mengenbegrenzung 5 l/min
- Dekorsets der Serie HANSAELECTRA bitte nur in Verbindung mit HANSABLUEBOX 8001 verwenden.

Ausladung: 170 mm

voraussichtlich lieferbar ab Mai 2017

Für Netzbetrieb bestellen Sie bitte zusätzlich das HANSA Einbaumodul 5836 0800 (1 Stk. Einbaumodul pro Armatur) sowie das für Sie passende Netzteil (58280100, 58300100) (max. 5 Stk. Armaturen pro Netzteil) und die für Ihr Objekt erforderlichen Verbindungsleitungen.

PRODUKTÜBERSICHT



HANSAELECTRA Fertigmontageset mit Funktionseinheit
Waschtisch-Elektronik-Batterie für Wandeinbau, DN 15, (G1/2) mit Temperaturmischung passend zu HANSABLUEBOX Einbaukörper

Art.-Nr.
 verchromt
8181 2111

Batteriebetrieb
 berührungslos elektronisch gesteuert (Infrarot)

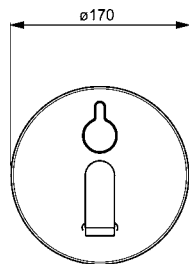
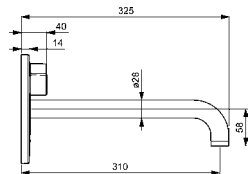
Durchflussmenge: 5 l/min, gemessen bei 3 bar Fließdruck

- Einstellbare Elektronikfunktionen
- Hygienespülung 12/24/48/72 Stunden (voreingestellt: Aus)
- Strahlregler M24x1 mit Mengenbegrenzung 5 l/min
- Dekorsets der Serie HANSAELECTRA bitte nur in Verbindung mit HANSABLUEBOX 8001 verwenden.

Ausladung: 245 mm

voraussichtlich lieferbar ab Mai 2017

Für Netzbetrieb bestellen Sie bitte zusätzlich das HANSA Einbaumodul 5836 0800 (1 Stk. Einbaumodul pro Armatur) sowie das für Sie passende Netzteil (58280100, 58300100) (max. 5 Stk. Armaturen pro Netzteil) und die für Ihr Objekt erforderlichen Verbindungsleitungen.



HANSAELECTRA Fertigmontageset mit Funktionseinheit
Waschtisch-Elektronik-Batterie für Wandeinbau, DN 15, (G1/2) mit Temperaturmischung passend zu HANSABLUEBOX Einbaukörper

Art.-Nr.
 verchromt
8181 2121

Batteriebetrieb, berührungslos elektronisch gesteuert (Infrarot)

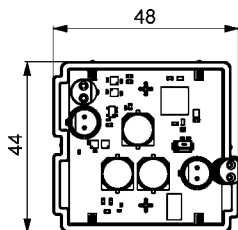
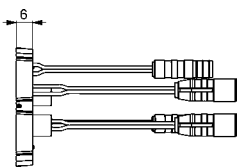
Durchflussmenge: 5 l/min, gemessen bei 3 bar Fließdruck

- Einstellbare Elektronikfunktionen
- Hygienespülung 12/24/48/72 Stunden (voreingestellt: Aus)
- Strahlregler M24x1 mit Mengenbegrenzung 5 l/min
- Dekorsets der Serie HANSAELECTRA bitte nur in Verbindung mit HANSABLUEBOX 8001 verwenden.

Ausladung: 310 mm

voraussichtlich lieferbar ab Mai 2017

Für Netzbetrieb bestellen Sie bitte zusätzlich das HANSA Einbaumodul 5836 0800 (1 Stk. Einbaumodul pro Armatur) sowie das für Sie passende Netzteil (58280100, 58300100) (max. 5 Stk. Armaturen pro Netzteil) und die für Ihr Objekt erforderlichen Verbindungsleitungen.



HANSA Einbaumodul

zur Netzversorgung von Batterie-Elektronik-Armaturen

Art.-Nr.
5836 0800

- Pro Armatur ist ein HANSA Einbaumodul erforderlich

Netzteil (58280100, 58300100) und Verbindungsleitungen bitte separat bestellen

PRODUKTÜBERSICHT



HANSA Aufputz-Steckernetzteil
500 mA passend für HANSAELECTRA, HANSALOFT, HANSALIGNA und HANSASTECLA Armaturen

Art.-Nr.
6449 0100

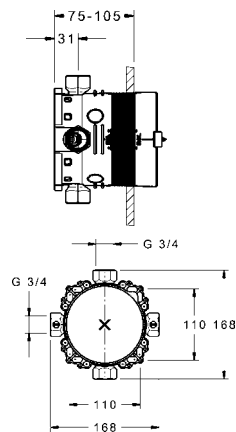
- Eingang 100-240 V / 50-60 Hz
- Ausgang 12 VDC (SELV)
- Anschlussleitung 1,5 m



HANSA Unterputz-Netzteil
1A passend für HANSAELECTRA, HANSALOFT, HANSALIGNA und HANSASTECLA Armaturen

Art.-Nr.
6499 0100

- für bis zu 5 Armaturen
- Eingang 230 V / 50-60 Hz
- Ausgang 12 VDC (SELV)



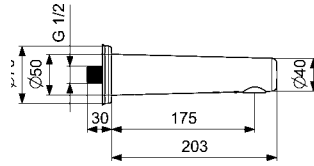
HANSABLUEBOX
Grundeinheit
Unterputz-Einbaukörper
mit Vorabspernung

Art.-Nr.
8001 0000

- DVGW in Vorbereitung

Zur kompletten Einheit bestellen Sie bitte Grundeinheit und die Funktionseinheit mit Dekorset.
Spülen nach DIN EN 806-4 mit Spülstopfen Nr. 59914185

PRODUKTÜBERSICHT



HANSAELECTRA

Waschtisch-Elektronik-Batterie, DN 15

Batteriebetrieb - berührungslos gesteuert (Infrarot)
als Wandauslauf

Art.-Nr.

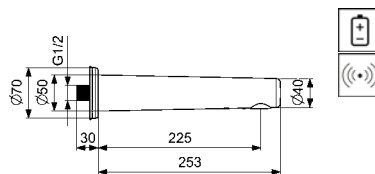
verchromt
0087 0010

Durchflussmenge: 6 l/min,
gemessen bei 3 bar Fließdruck

- Armaturenkörper: Messing
- für Kalt- oder Mischwasser-Anschluss
- Sensorparameter werksseitig voreingestellt
- Einstellbare Elektronikfunktionen
- Hygienespülung 12/24/48/72 Stunden (voreingestellt: Aus)
- Sensorreichweite
- care® Strahlregler M24 x 1, laminar
- diebstahlsicher
- integriertes Absperrventil mit Schmutzfangsieb

Ausladung: 175 mm

Auslauf: starr, gegossen



HANSAELECTRA

Waschtisch-Elektronik-Batterie, DN 15

Batteriebetrieb - berührungslos gesteuert (Infrarot)
als Wandauslauf

Art.-Nr.

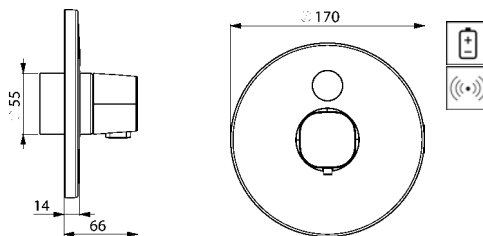
verchromt
0088 0010

Durchflussmenge: 6 l/min,
gemessen bei 3 bar Fließdruck

- Armaturenkörper: Messing
- für Kalt- oder Mischwasser-Anschluss
- Sensorparameter werksseitig voreingestellt
- Einstellbare Elektronikfunktionen
- Hygienespülung 12/24/48/72 Stunden (voreingestellt: Aus)
- Sensorreichweite
- care® Strahlregler M24 x 1, laminar
- diebstahlsicher
- integriertes Absperrventil mit Schmutzfangsieb

Ausladung: 225 mm

Auslauf: starr, gegossen



HANSAELECTRA Fertigmontageset mit Funktionseinheit Brause-Thermostat-Batterie, DN 15, (G 1/2) passend zu HANSABLUEBOX Einbaukörper

Batteriebetrieb
berührungslos elektronisch gesteuert (Infrarot)

Art.-Nr.

verchromt
8190 9001

P-IX (Prüfzeichen beantragt)

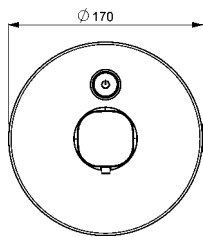
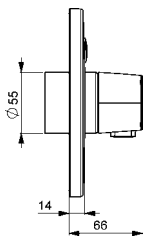
Durchflussmenge: 13 l/min, gemessen bei 3 bar Fließdruck

- Sicherheitssperre gegen Verbrühen bei 38 °C
- Einstellbare Elektronikfunktionen
- Wassernachlaufzeit 1 bis 10 Sekunden
(voreingestellt: 1 Sekunde)
- Hygienespülung 12/24/48/72 Stunden (voreingestellt: Aus)
- Dekorsets der Serie HANSAELECTRA bitte nur in
Verbindung mit HANSABLUEBOX 8001 verwenden.

voraussichtlich lieferbar ab Mai 2017

Für Netzbetrieb bestellen Sie bitte zusätzlich das HANSA
Einbaumodul 5836 0800 (1 Stk. Einbaumodul pro Armatur)
sowie das für Sie passende Netzteil (58280100, 58300100)
(max. 5 Stk. Armaturen pro Netzteil) und die für Ihr Objekt
erforderlichen Verbindungsleitungen.

PRODUKTÜBERSICHT



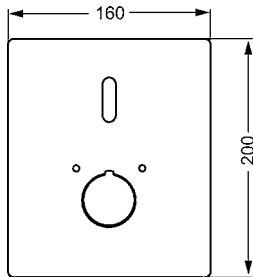
HANSAELECTRA Fertigmontageset mit Funktionseinheit
Brause-Thermostat-Batterie, DN 15, (G 1/2)
passend zu HANSABLUEBOX Einbaukörper
 Batteriebetrieb Selbstschlussarmatur

Art.-Nr.
 verchromt
8191 9001

P-IX (Prüfzeichen beantragt)
 Durchflussmenge: 13 l/min, gemessen bei 3 bar Fließdruck

- Elektronisch gesteuert (Start-/Stop-Taste)
- Sicherheitssperre gegen Verbrühen bei 38 °C
- Zusatzfunktionen der Start-/Stop-Taste
- Wasserlaufzeit einstellbar
- Hygienespülung 12/24/48/72 Stunden (voreingestellt: Aus)
- Dekorsets der Serie HANSAELECTRA bitte nur in Verbindung mit HANSABLUEBOX 8001 verwenden.

voraussichtlich lieferbar ab Mai 2017
 Für Netzbetrieb bestellen Sie bitte zusätzlich das HANSA Einbaumodul 5836 0800 (1 Stk. Einbaumodul pro Armatur) sowie das für Sie passende Netzteil (58280100, 58300100) (max. 5 Stk. Armaturen pro Netzteil) und die für Ihr Objekt erforderlichen Verbindungsleitungen.



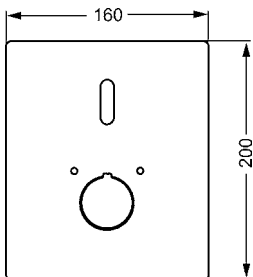
HANSAELECTRA Fertigmontageset mit Funktionseinheit
Brause-Thermostat-Batterie, DN 15, (G 1/2)
passend zu HANSAELECTRA Einbaukörper
 für Wandeinbau, Netzbetrieb
 berührungslos elektronisch gesteuert (Infrarot)

Art.-Nr.
 verchromt
4190 9172

P-IX (Prüfzeichen beantragt)
 Durchflussmenge: 12 l/min,
 gemessen bei 3 bar Fließdruck

- Sensorparameter werksseitig voreingestellt
- 24, 48 oder 72 Stunden (für 30 sec)
 Hygienespülung einstellbar
- Netzteil nicht im Lieferumfang enthalten

Betriebsspannung 12 V DC
 Alternativ: passendes Unterputz-Netzteil
 6499 0100 bitte separat bestellen
 passend zu Einbaukörper 0945 0270



HANSAELECTRA Fertigmontageset mit Funktionseinheit
Brause-Thermostat-Batterie, DN 15 (G 1/2)
passend zu HANSAELECTRA Einbaukörper
 für Wandeinbau, Batteriebetrieb
 berührungslos elektronisch gesteuert (Infrarot)

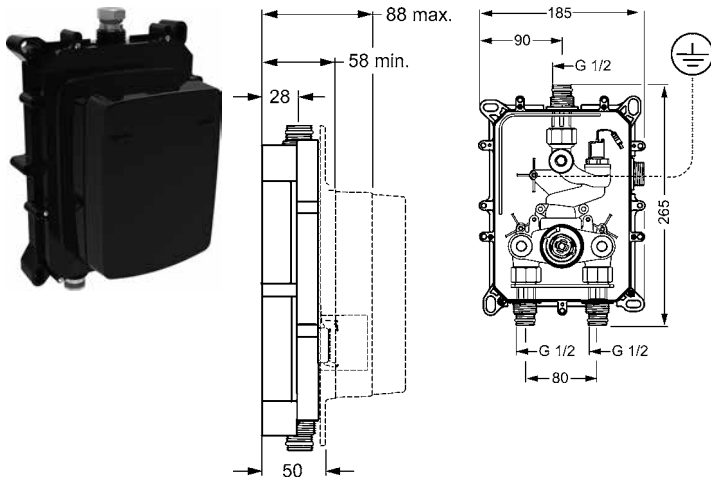
Art.-Nr.
 verchromt
4190 9272

P-IX (Prüfzeichen beantragt)
 Durchflussmenge: 12 l/min,
 gemessen bei 3 bar Fließdruck

- Sensorparameter werksseitig voreingestellt
- 24, 48 oder 72 Stunden (für 30 sec)
 Hygienespülung einstellbar

passend zu Einbaukörper 0945 0270

PRODUKTÜBERSICHT

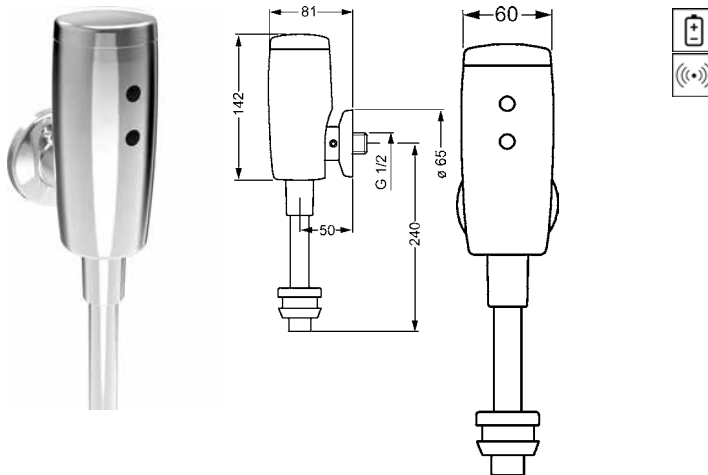


HANSAELECTRA
Unterputz-Einbaukörper, DN 15, (G 1/2)
für UP-Bräuse-Thermostatbatterie
 ohne Vorabspernung

Art.-Nr.
0945 0270

- geeignet für elektrischen Anschluß 230/12 V (Netzteil separat zu bestellen) oder Batteriebetrieb 6 V

passend zu 4190 9172 und 4190 9272
 Zur kompletten Einheit bestellen Sie bitte Grundeinheit und die Funktionseinheit mit Dekorset



HANSAELECTRA
berührungsfreie Urinalsteuerung
Batteriebetrieb

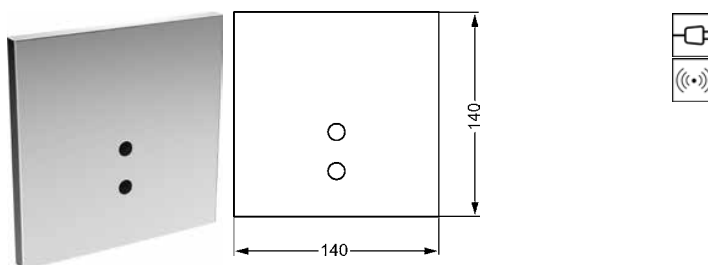
Art.-Nr.
 verchromt
0944 0172

berührungslos elektronisch gesteuert (Infrarot)

P-IX (Prüfzeichen beantragt)
 Durchflussmenge: 12 l/min,
 gemessen bei 3 bar Fließdruck

- Armaturenkörper: Messing
- integriertes Absperrventil
- Spülzeit, Verweilzeit und Sensorempfindlichkeit voreingestellt
- 24 Stunden Hygienespülung aktivierbar

Ausladung: 81 mm



HANSAELECTRA
Fertigmontageset mit Funktionseinheit
Urinalarmatur-Unterputz DN 15, Netzbetrieb
passend zu HANSAELECTRA Einbaukörper
 für Wandeinbau

Art.-Nr.
 verchromt
0946 9172

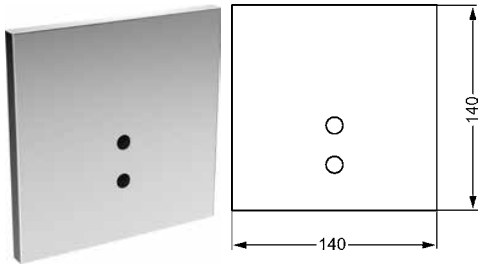
berührungslos elektronisch gesteuert (Infrarot)

P-IX (Prüfzeichen beantragt)
 Durchflussmenge: 12 l/min,
 gemessen bei 3 bar Fließdruck

- Sensorparameter werksseitig voreingestellt
- Hygienespülung nach 24 h für 30 sec werksseitig aktiviert
- Netzteil nicht im Lieferumfang enthalten

Betriebsspannung 12 V DC
 Alternativ: passendes Unterputz-Netzteil
 6499 0100 bitte separat bestellen
 passend zu Einbaukörper 0945 0170

PRODUKTÜBERSICHT



HANSAELECTRA
Fertigmontageset mit Funktionseinheit
Urinalarmatur-Unterputz, DN 15, Batteriebetrieb
passend zu HANSAELECTRA Einbaukörper

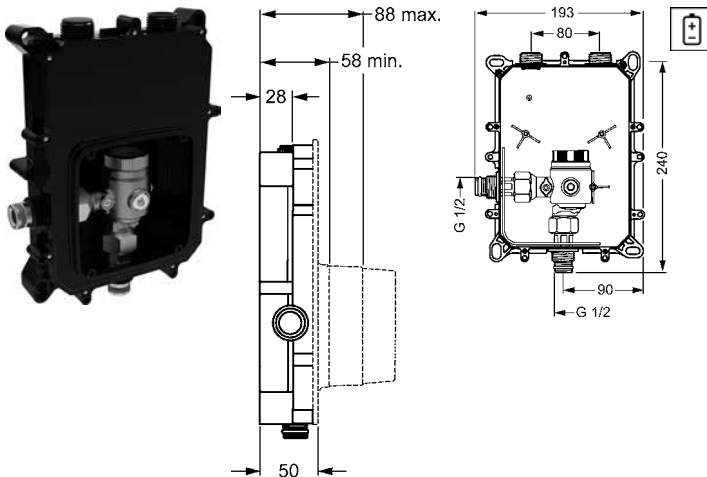
Art.-Nr.
 verchromt
0947 9272

für Wandeinbau
 berührungslos elektronisch gesteuert (Infrarot)

P-IX (Prüfzeichen beantragt)
 Durchflussmenge: 12 l/min,
 gemessen bei 3 bar Fließdruck

- Sensorparameter werksseitig voreingestellt
- Hygienespülung nach 24 h für 30 sec werksseitig aktiviert

Betriebsspannung 6 V DC
 passend zu Einbaukörper 0945 0170



HANSAELECTRA
Urinal-Unterputz-Rohmontageset, DN 15
Batteriebetrieb
 mit Vorabspernung

Art.-Nr.
0945 0170

- geeignet für elektrischen Anschluss 230/12 V
 (Netzteil separat zu bestellen)
 oder Batteriebetrieb 6 V

passend zu 0946 9172 and 0947 9272
 Zur kompletten Einheit bestellen Sie bitte Grundeinheit und
 die Funktionseinheit mit Dekorset.



Verlängerungs-/Verbindungskabel, 2-Pol
Länge 1000 mm

Art.-Nr.
59 913 412

Verlängerungs-/Verbindungskabel, 2-Pol
Länge 1500 mm

Art.-Nr.
59 910 648

Verlängerungs-/Verbindungskabel, 2-Pol
Länge 2000 mm

Art.-Nr.
59 913 414

Verlängerungs-/Verbindungskabel, 2-Pol
Länge 2500 mm

Art.-Nr.
59 913 415

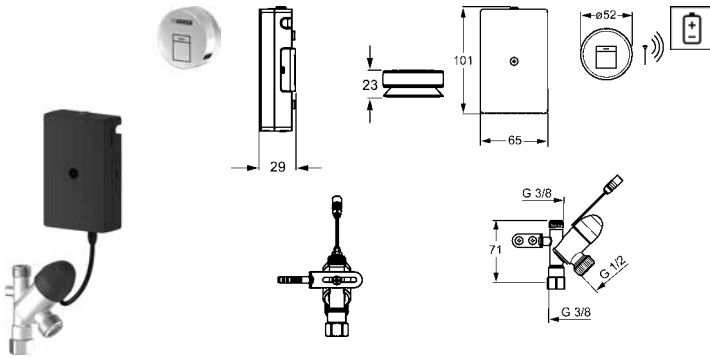
Verlängerungs-/Verbindungskabel, 2-Pol
Länge 3000 mm

Art.-Nr.
59 913 416

Verlängerungs-/Verbindungskabel, 2-Pol
Länge 7000 mm

Art.-Nr.
59 913 417

PRODUKTÜBERSICHT

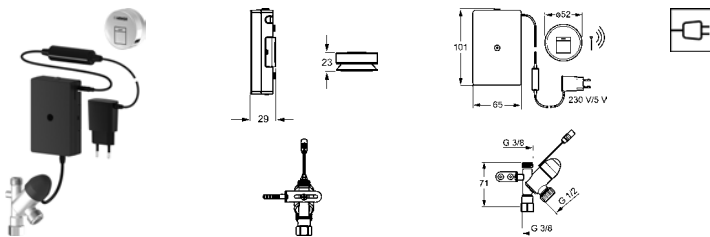


HANSA
Remote Absperrventil, Batteriebetrieb
 passend zu allen Einloch-Waschtisch und
 Spültischarmaturen

Art.-Nr.
 verchromt
0259 0100

Durchflussmenge: 16,5 l/min,
 gemessen bei 3 bar Fließdruck

- Bestehend aus:
- HANSATIPTRONIK Flex Drucktaste mit LED-Leuchtanzeige
- Steuerungseinheit
- Remote Absperrventil
- Anschluss an heißes oder kaltes Wasser möglich
- Öffnungszeit des Remote Ventils ist voreingestellt auf 3 h oder 12 h
- Bei Anschluss von Armaturen mit Kupferrohren wird Quetschverschraubung benötigt
- Quetschverschraubung nicht im Lieferumfang enthalten
- geschützt gemäß Schutzklasse IP 34
- geeignet als Geräteabsperventil für Spül- und Waschmaschinen

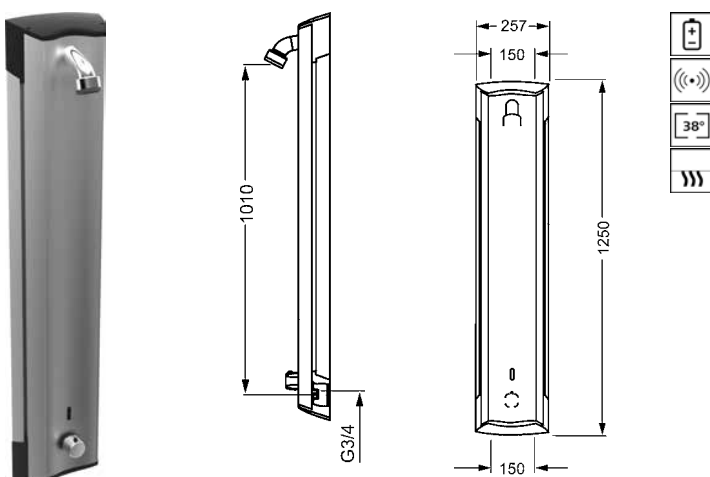


HANSA
Remote Absperrventil, Netzbetrieb
 passend zu allen Einloch-Waschtisch und
 Spültischarmaturen

Art.-Nr.
 verchromt
0259 0110

Durchflussmenge: 16,5 l/min,
 gemessen bei 3 bar Fließdruck

- Bestehend aus:
- HANSATIPTRONIK Flex Drucktaste mit LED-Leuchtanzeige
- Steuerungseinheit
- Remote Absperrventil
- Netzteil 230 V, Betriebsspannung 5 V
- Anschluss an heißes oder kaltes Wasser möglich
- Öffnungszeit des Remote Ventils ist voreingestellt auf 3 h oder 12 h
- Bei Anschluss von Armaturen mit Kupferrohren wird Quetschverschraubung benötigt
- Quetschverschraubung nicht im Lieferumfang enthalten
- geschützt gemäß Schutzklasse IP 34
- geeignet als Geräteabsperventil für Spül- und Waschmaschinen



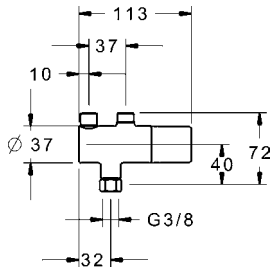
HANSAELECTRA
berührungsfreies Aluminium-Duschpaneel mit Thermostat, Batteriebetrieb
 berührungsfreies elektronisch gesteuert (Infrarot)

Art.-Nr.
 verchromt
6415 2200

Durchflussmenge: 15 l/min,
 gemessen bei 3 bar Fließdruck
 empfohlene Mindestdurchflussmenge: 8 l/min

- 24, 48 oder 72 Stunden (für 30 sec) Hygienspülung einstellbar
- Wassersparset

PRODUKTÜBERSICHT

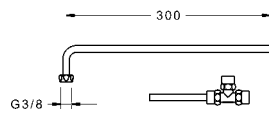


HANSAMINIMAT
Sicherheits-Thermostat-Vormischer
 zur Montage auf Eckventil für Auslaufventile
 oder Mischarmaturen

Art.-Nr.
 verchromt
6341 0020

- P-IX 28624/I
 Durchflussmenge: 13 l/min, gemessen bei 3 bar Fließdruck
- Anschlüsse G 3/8
 - thermische Desinfektion nach DVGW W551
 ohne erneute Einjustierung möglich
 - ohne Anschlussgarnitur

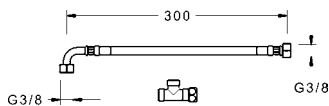
DVGW: Prüfzeichen NW-6509 CL 0481



HANSAMINIMAT
Rohr-Anschlussgarnitur
 passend für HANSAMINIMAT

Art.-Nr.
 verchromt
6638 0100

- Anschlüsse G 3/8
- Kupferrohr, verchromt
- T-Stück



HANSAMINIMAT
Schlauch-Anschlussgarnitur
 passend für HANSAMINIMAT

Art.-Nr.
 verchromt
6639 0200

- Anschlüsse G 3/8
- Druckschlauch
- T-Stück

VOLLKOMMENE LÖSUNGEN FÜR HALBÖFFENTLICHE BEREICHE.

Ob in Wohnungswirtschaft oder Hotellerie, in Pflegeeinrichtungen und gehobener Gastronomie müssen Gebäudezonen so eingerichtet werden, dass sie den Wünschen eines bestimmten Personenkreises gerecht werden. Diese Räume werden teilweise temporär bewohnt – oder es wird darin gearbeitet. Alle halböffentlichen Gebäude haben eines gemeinsam: Planer und Gestalter müssen verschiedene Anforderungen unter einen Hut bringen. Die Nutzer legen Wert

auf intuitive Bedienung im Einklang von Form und Funktion. Die Inhaber betrachten den Raum unter wirtschaftlichen Aspekten. Mit einer breiten Auswahl an berührungslosen Armaturen entspricht Hansa diesen unterschiedlichen Ansprüchen. In vielen Fällen sind hybride Armaturen die beste Lösung. Nutzer können hier bei jeder Bedienung wählen, ob sie den Wasserfluss ohne Berührung oder mit einem gezielten Handgriff auslösen wollen.



Das Erlebnis von Licht,
Farbe und Wasser



HANSAMURANO X – FÜR OBJEKTE MIT HÖCHSTEM ANSPRUCH IN FORM UND FUNKTION

Gesteuert von Sensoren, die in der Glasplatte integriert sind, reagiert HANSAMURANO X in zwei Stufen auf Annäherung. Zur Begrüßung leuchtet zunächst nur das Licht. Sind die Hände ganz nah bei der Armatur, startet der Wasserfluss und das Licht illuminiert den klaren Wasservorhang.



HANSASIGNATUR HYBRID

Die ikonenhafte Hybridarmatur bietet maximale Freiheit bei der Wassernutzung. Das Design trennt auf intuitiv nachvollziehbare Weise berührungslose und manuelle Bedienung. Schwenkauslauf und Auszugsbrause perfektionieren die Funktion. Die Formgebung wurde bereits mit einem Designpreis ausgezeichnet.



Innere Werte nutzbar gemacht: Mit der ausziehbaren Brause wird HANSASIGNATUR HYBRID am Waschtisch noch flexibler und Ihr individueller Handlungsspielraum rund um die Armatur deutlich größer

HANSALOFT

Zeugt von großer formaler Entschlossenheit. Die berührungslose Armatur HANSALOFT für Räume mit kubisch-klarer Linienführung.



Patenterte PSD-Technologie ist herkömmlichen Infrarotsensoren in der Präzision klar überlegen. Die Hand und ihre Position im Raum wird mithilfe von Winkel-messung erkannt. PSD-Technologie arbeitet absolut zuverlässig und schließt eventuelle Stör-faktoren aus





HANASTECLA

Mit ihrer kontrastreichen Formensprache ist **HANASTECLA** besonders flexibel für die Kombination mit unterschiedlichen Waschtischen.

HANSALIGNA

Anspruchsvolles Design, exzellente Funktion, enorme Robustheit und ein attraktives Preisniveau überzeugen viele Planer von der berührungslosen Armatur **HANSALIGNA**.





HANSAFIT

Klein und kompakt ist sie nicht nur bestens geeignet für z. B. das Gästebad im Bereich der Wohnungswirtschaft, sondern setzt auch einen wohltuenden Akzent in halböffentlichen Sanitärräumen.



PERFEKTE HELFER MIT FLEXIBLER BEDIENUNG. FÜR JEDE KÜCHE.

Auch in der Küche halten berührungslose Armaturen Einzug und werden immer beliebter. Hansa bietet zwei Armaturlösungen für jeden Anspruch – je nach Wunsch kann die Bedienung manuell oder intuitiv berührungslos erfolgen. Das flexible Bedienprinzip vereint so vielfältige Funktionalitäten und lässt dem Benutzer viel

Gestaltungsspielraum. Benutzer verstehen auf den ersten Augenblick intuitiv, wie die Armatur funktioniert. Die Formensprache ist so gewählt, dass jeder Bediener intuitiv weiß, welche Handgriffe notwendig sind.



HANSASIGNATUR HYBRID

Mit einer integrierten Auszugsbrause beweist die **HANSASIGNATUR HYBRID** auch in der Küche multifunktionales Können und absolute Flexibilität. Die innovative Hybrid-Armatur besitzt einen 150°-Schwenkauslauf, der auch auf 70° eingestellt werden kann. Das erhöht die Flexibilität, z. B. wenn zwei Becken gefüllt werden sollen, verhindert aber ein unbeabsichtigtes „Überfluten“ der Arbeitsfläche. Optional ist zur Armatur jeweils das innovative fernbedienbare Hansa-Magnet-Absperrventil erhältlich.



HANSAFIT HYBRID

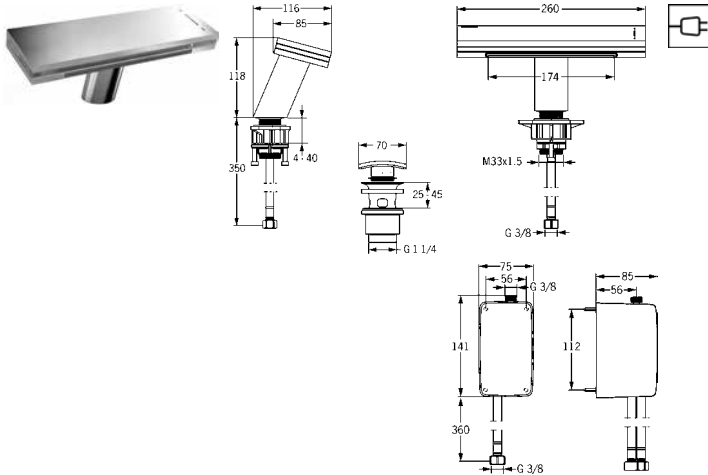
Hier bleiben selbst bei anspruchsvollen Profis keine Wünsche offen: HANSAFIT vereint zwei Bedienungen in einer Armatur. Mit zwei ergonomisch geformten, extra griffigen Hebeln an der Seite werden Durchflussmengen von Kalt- und Warmwasser bequem eingestellt. Sie lassen sich sogar mit dem Handrücken bedienen, wenn der Benutzer keine Hand mehr frei hat. Durch die zusätzliche berührungslose Funktion des um 120° schwenkbaren hohen Auslaufs fließt für zehn Sekunden Mischwasser – ideal zum Beispiel zum schnellen Händewaschen zwischendurch, perfekt für hygienisches Arbeiten. Die Temperatur wird über den anthrazit-farbenen Ring voreingestellt und im Display angezeigt. Ist das Wasser zu heiß, warnt die Temperaturanzeige.



Die HANSAFIT-Hybrid-Armatur überzeugt im Küchenalltag mit dualem Bedienkonzept und mehrfachem Nutzen (Abb. oben)



PRODUKTÜBERSICHT

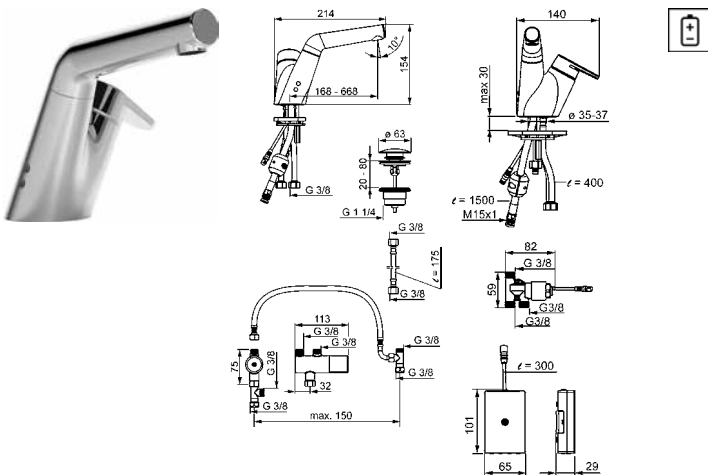


HANSAMURANO X Elektronisch gesteuerte Waschtisch-Temperier-Einlochbatterie, DN 15, Netzbetrieb

Art.-Nr.
verchromt
5605 2200

- Durchflussmenge: 9 l/min,
gemessen bei 3 bar Fließdruck
- Armatur berührungslos
 - Mischwassertemperatur einstellbar
 - Ablaufgarnitur mit Push-Betätigung
 - flexible Anschlussschläuche
 - Aufputz-Steckernetzteil
 - Anschlussleitung 2,0 m

Ausladung: 85 mm

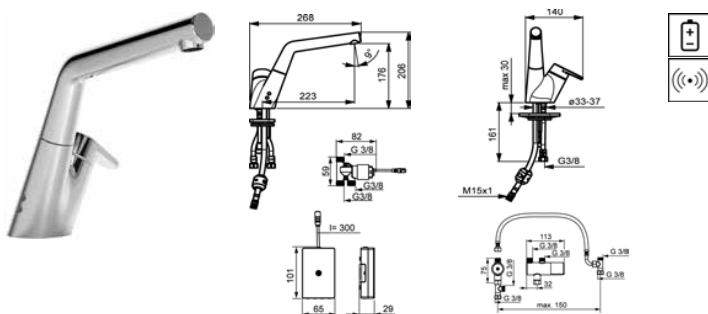


HANSASIGNATUR Waschtisch-Hybrid-Einlochbatterie, DN 15, Batteriebetrieb herausziehbare Schlauchbrause

Art.-Nr.
verchromt
5510 2281

- Durchflussmenge: 6 l/min,
gemessen bei 3 bar Fließdruck
- Bedienung berührungslos und manuell möglich
 - Thermostat-Vormischereinheit
 - Einstellbare Elektronikfunktionen
 - Wasserlaufzeit einstellbar von 4 bis 60 Sekunden
(voreingestellt: 6 Sekunden)
 - Reinigungsmodus
 - Ablaufgarnitur mit Push-Betätigung
 - Anschluss mit flexiblen Druckschläuchen

Ausladung: 168 mm
Auslauf: schwenkbarer Auslauf 150°, auf 70° einstellbar



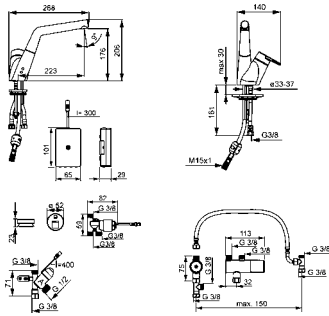
HANSASIGNATUR Spültisch-Hybrid-Einlochbatterie, DN 15, Batteriebetrieb Ausziehbrause

Art.-Nr.
verchromt
5570 2203

- Durchflussmenge: 12 l/min,
gemessen bei 3 bar Fließdruck
- Einstellbare Elektronikfunktionen
 - Wasserlaufzeit einstellbar von 4 bis 60 Sekunden (voreingestellt: 6 Sekunden)
 - Reinigungsmodus
 - Anschluss mit flexiblen Druckschläuchen
 - Bedienung berührungslos und manuell möglich

Ausladung: 225 mm
Auslauf: schwenkbarer Auslauf 150°, auf 70° einstellbar

PRODUKTÜBERSICHT



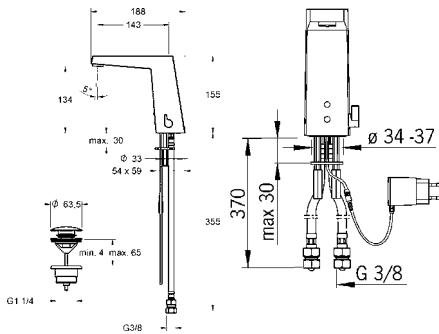
HANSASIGNATUR
Spültisch-Hybrid-Einlochbatterie,
DN 15, Batteriebetrieb
 Ausziehbrause, elektrisches Geräteabsperrentil

Art.-Nr.
 verchromt
5571 2203

Durchflussmenge: 12 l/min,
 gemessen bei 3 bar Fließdruck

- Einstellbare Elektronikfunktionen
- Wasserlaufzeit einstellbar von 4 bis 60 Sekunden (voreingestellt: 6 Sekunden)
- Reinigungsmodus
- inkl. HANSA Remote-Absperrentil
- Anschluss an heißes oder kaltes Wasser möglich
- Netzteil 230 V, Betriebsspannung 5 V
- Anschluss mit flexiblen Druckschläuchen
- Bedienung berührungslos und manuell möglich

Ausladung: 225 mm
 Auslauf: schwenkbarer Auslauf 150°, auf 70° einstellbar



HANSALOFT
Waschtisch-Elektronik-Batterie,
DN 15, Netzbetrieb
 berührungslos elektronisch gesteuert (Infrarot)

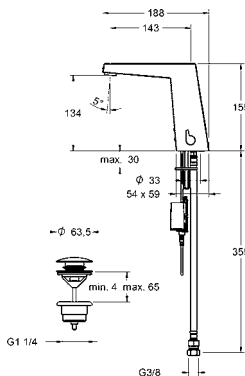
Art.-Nr.
 verchromt
5748 2201

Durchflussmenge: 6 l/min,
 gemessen bei 3 bar Fließdruck

- Armaturenkörper: Messing
- Mischwassertemperatur einstellbar
- Sensorparameter werksseitig voreingestellt
- Ablaufgarnitur mit Push-Betätigung
- Anschluss mit flexiblen Druckschläuchen
- AP-Netzteil 230 V/50-60 Hz, Betriebsspannung 12 V
- Versorgungskabel 1500 mm Länge

Ausladung: 143 mm

Betriebsspannung 12 V DC
 Alternativ: passendes Unterputz-Netzteil
 6499 0100 bitte separat bestellen
 DVGW: Prüfzeichen CW-6514CR0161



HANSALOFT
Waschtisch-Elektronik-Batterie,
DN 15, Batteriebetrieb
 berührungslos elektronisch gesteuert (Infrarot)

Art.-Nr.
 verchromt
5749 2211

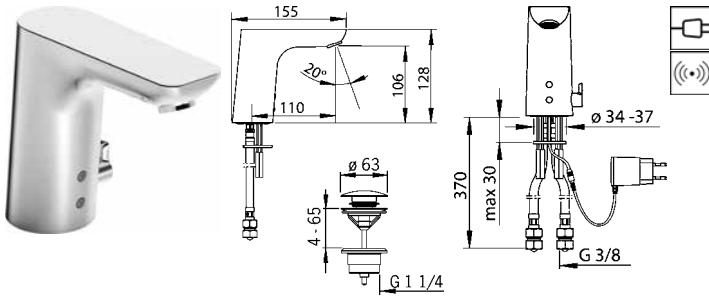
Durchflussmenge: 6 l/min,
 gemessen bei 3 bar Fließdruck

- Armaturenkörper: Messing
- Mischwassertemperatur einstellbar
- Sensorparameter werksseitig voreingestellt
- Ablaufgarnitur mit Push-Betätigung
- Anschluss mit flexiblen Druckschläuchen

Ausladung: 143 mm

DVGW: Prüfzeichen CW-6514CR0161

PRODUKTÜBERSICHT



HANSALIGNA
Waschtisch-Elektronik-Batterie,
DN 15, Netzbetrieb
 berührungslos elektronisch gesteuert (Infrarot)

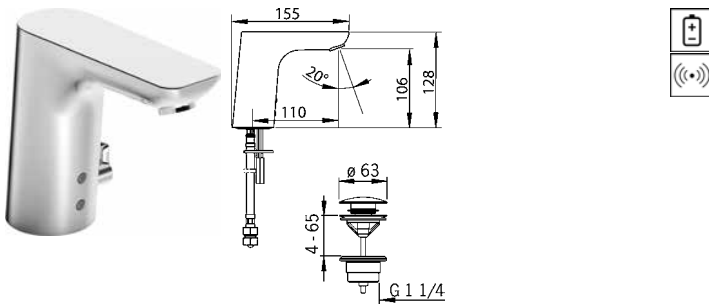
Art.-Nr.
 verchromt
0614 2201

P-IX (Prüfzeichen beantragt)
 Durchflussmenge: 6 l/min,
 gemessen bei 3 bar Fließdruck

- Armaturenkörper: Messing
- Mischwassertemperatur einstellbar
- Sensorparameter werksseitig voreingestellt
- Ablaufgarnitur mit Push-Betätigung
- Anschluss mit flexiblen Druckschläuchen
- AP-Netzteil 230 V/50-60 Hz, Betriebsspannung 12 V
- Versorgungskabel 1500 mm Länge

Ausladung: 110 mm

Betriebsspannung 12 V DC
 Alternativ: passendes Unterputz-Netzteil
 6499 0100 bitte separat bestellen
 DVGW: Prüfzeichen CW-6514CR0161



HANSALIGNA
Waschtisch-Elektronik-Batterie,
DN 15, Batteriebetrieb
 berührungslos elektronisch gesteuert (Infrarot)

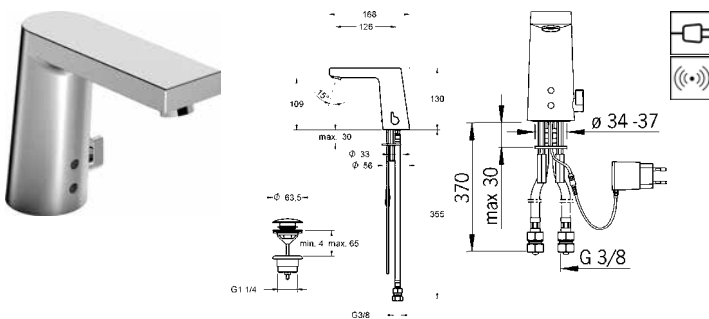
Art.-Nr.
 verchromt
0615 2211

P-IX (Prüfzeichen beantragt)
 Durchflussmenge: 6 l/min,
 gemessen bei 3 bar Fließdruck

- Armaturenkörper: Messing
- Mischwassertemperatur einstellbar
- Sensorparameter werksseitig voreingestellt
- Ablaufgarnitur mit Push-Betätigung
- Anschluss mit flexiblen Druckschläuchen

Ausladung: 110 mm

DVGW: Prüfzeichen CW-6514CR0161



HANSASTELA
Waschtisch-Elektronik-Batterie,
DN 15, Netzbetrieb
 berührungslos elektronisch gesteuert (Infrarot)

Art.-Nr.
 verchromt
5712 2201

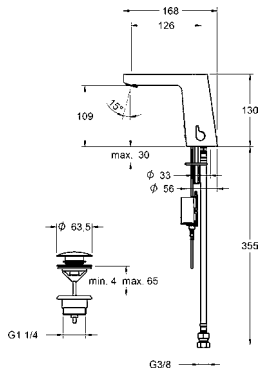
P-IX (Prüfzeichen beantragt)
 Durchflussmenge: 6 l/min,
 gemessen bei 3 bar Fließdruck

- Armaturenkörper: Messing
- Mischwassertemperatur einstellbar
- Sensorparameter werksseitig voreingestellt
- Ablaufgarnitur mit Push-Betätigung
- Anschluss mit flexiblen Druckschläuchen
- AP-Netzteil 230 V/50-60 Hz, Betriebsspannung 12 V
- Versorgungskabel 1500 mm Länge

Ausladung: 126 mm

Betriebsspannung 12 V DC
 Alternativ: passendes Unterputz-Netzteil
 6499 0100 bitte separat bestellen
 DVGW: Prüfzeichen CW-6514CR0161

PRODUKTÜBERSICHT



HANSASTELA
Waschtisch-Elektronik-Batterie,
DN 15, Batteriebetrieb
 berührungslos elektronisch gesteuert (Infrarot)

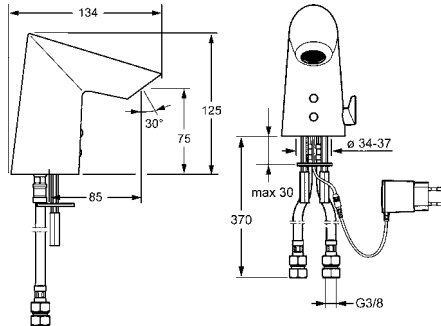
Art.-Nr.
 verchromt
5716 2211

P-IX (Prüfzeichen beantragt)
 Durchflussmenge: 6 l/min,
 gemessen bei 3 bar Fließdruck

- Armaturenkörper: Messing
- Mischwassertemperatur einstellbar
- Sensorparameter werksseitig voreingestellt
- Ablaufgarnitur mit Push-Betätigung
- Anschluss mit flexiblen Druckschläuchen

Ausladung: 126 mm

DVGW: Prüfzeichen CW-6514CR0161



HANSAFIT
Waschtisch-Elektronik-Batterie,
DN 15, Netzbetrieb
 berührungslos elektronisch gesteuert (Infrarot)

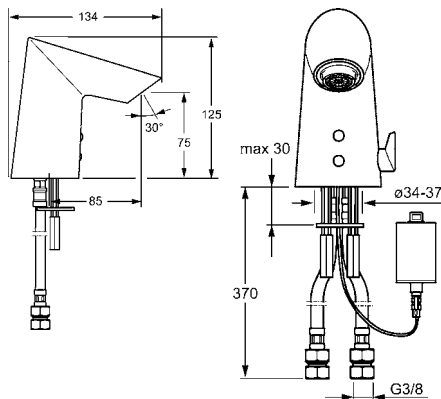
Art.-Nr.
 verchromt
6541 2000

Durchflussmenge: 5 l/min, gemessen bei 3 bar Fließdruck

- Mischwassertemperatur einstellbar
- CACHÉ® Luftsprudler mit Montageschlüssel
- Sensorparameter werksseitig voreingestellt
- ohne Hygienespülung
- ohne Ablaufgarnitur
- flexible Anschlussschläuche
- Armatur kann zu Reinigungszwecken mit der mitgelieferten Abdeckung deaktiviert werden
- Netzteil 230 V/50-60 Hz, Betriebsspannung 12 V
- Versorgungskabel 1500 mm Länge

Ausladung: 85 mm

Push-Ablaufgarnitur 59913988 zusätzlich bestellbar
 Alternativ: passendes Unterputz-Netzteil
 6499 0100 bitte separat bestellen
 DVGW: Prüfzeichen CW-6514CN0469



HANSAFIT
Waschtisch-Elektronik-Batterie,
DN 15, Batteriebetrieb
 berührungslos elektronisch gesteuert (Infrarot)

Art.-Nr.
 verchromt
6541 2210

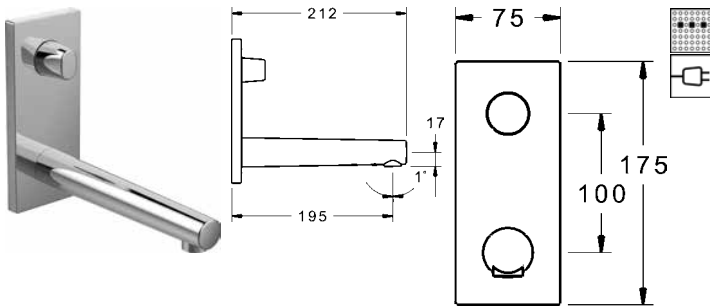
Durchflussmenge: 5 l/min,
 gemessen bei 3 bar Fließdruck

- Mischwassertemperatur einstellbar
- CACHÉ® Luftsprudler mit Montageschlüssel
- Sensorparameter werksseitig voreingestellt
- ohne Hygienespülung
- ohne Ablaufgarnitur
- ohne Zugstangenbohrung
- flexible Anschlussschläuche
- Armatur kann zu Reinigungszwecken mit der mitgelieferten Abdeckung deaktiviert werden
- Armatur ist GGT-geprüft - Benutzertest "GUT"

Ausladung: 85 mm

Push-Ablaufgarnitur 59913988 zusätzlich bestellbar
 DVGW: Prüfzeichen CW-6514CN0469

PRODUKTÜBERSICHT



HANSASIGNATUR Fertigmontageset mit Funktionseinheit
Waschtisch-Elektronik-Batterie für Wandeinbau, DN 15, (G1/2) Netzbetrieb passend zu HANSAMATRIX Einbaukörper
 mit thermostatischer Temperaturmischung
 berührungslos elektronisch gesteuert (Infrarot)

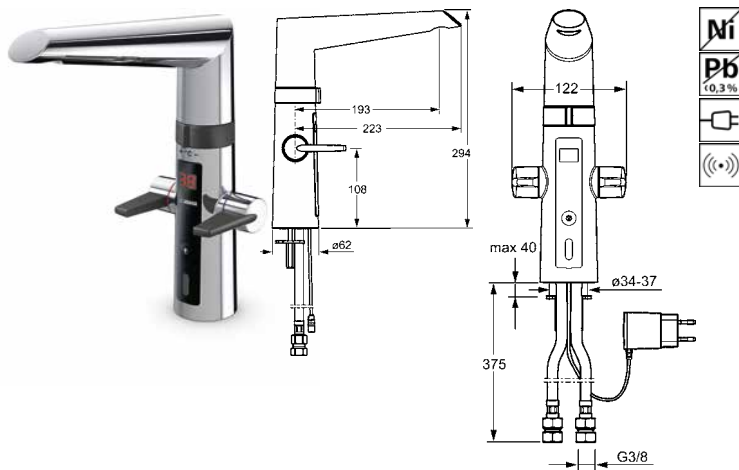
Art.-Nr.
 verchromt
4491 2010

Durchflussmenge: 6 l/min,
 gemessen bei 3 bar Fließdruck

- Dekorset bestehend aus:
- Temperaturwählgriff
- Auslauf
- nicht kürzbar
- Wandrosette
- Einstellbare Elektronikfunktionen
- Wasserlaufzeit einstellbar
- Hygienespülung 12/24/48/72 Stunden (voreingestellt: Aus)
- Reinigungsmodus
- Netzteil 230 V/50-60 Hz, Betriebsspannung 12 V
- Steuerungseinheit

Ausladung: 195 mm

passend zu Einbaukörper 4409 0000



HANSAFIT Hybrid
Spültisch-Elektronik-Einlochbatterie, DN 15
 berührungslos elektronisch gesteuert (Infrarot)

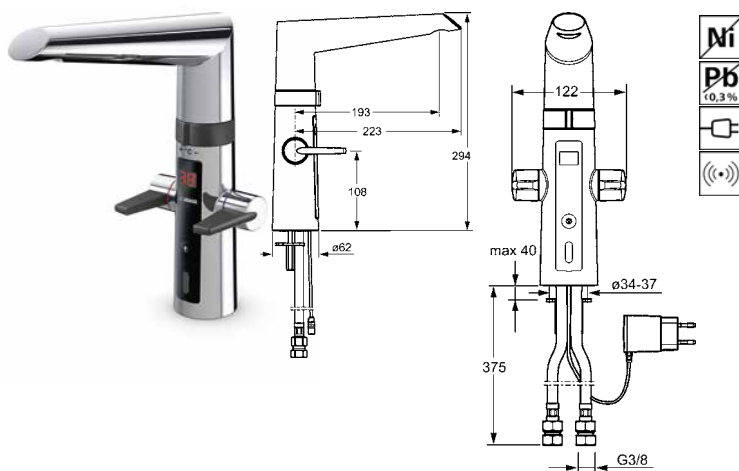
Art.-Nr.
 verchromt
6523 2213

P-IX (Prüfzeichen beantragt)
 Durchflussmenge: 12 l/min,
 gemessen bei 3 bar Fließdruck

- Oberflächen in Trinkwasserkontakt sind frei von Nickelbeschichtung
- Messing in Trinkwasserkontakt enthält weniger als 0,3 % Blei
- Wassertemperatur für die berührungslose Funktion mit separatem Drehring einstellbar
- berührungslose Funktion, deaktivierbar
- Einstellbare Elektronikfunktionen
- Temperaturdisplay mit Heißwasserwarnung
- Anschluss mit flexiblen Druckschläuchen
- Netzteil 230 V/50-60 Hz
- Betriebsspannung 5V DC

Ausladung: 193 mm

Auslauf: gegossen, 120° schwenkbar (Auslieferungszustand)
 Alternativ: 60° oder 80°



HANSAFIT Hybrid
Spültisch-Elektronik-Einlochbatterie, DN 15
 berührungslos elektronisch gesteuert (Infrarot)
 elektrisches Geräteabsperrventil

Art.-Nr.
 verchromt
6524 2213

P-IX (Prüfzeichen beantragt)
 Durchflussmenge: 12 l/min,
 gemessen bei 3 bar Fließdruck

- Oberflächen in Trinkwasserkontakt sind frei von Nickelbeschichtung
- Messing in Trinkwasserkontakt enthält weniger als 0,3 % Blei
- Wassertemperatur für die berührungslose Funktion mit separatem Drehring einstellbar
- berührungslose Funktion, deaktivierbar
- Einstellbare Elektronikfunktionen
- Temperaturdisplay mit Heißwasserwarnung
- Anschluss mit flexiblen Druckschläuchen
- Netzteil 230 V/50-60 Hz
- Betriebsspannung 5V DC

Ausladung: 193 mm

Auslauf: gegossen, 120° schwenkbar (Auslieferungszustand)
 Alternativ: 60° oder 80°

PRODUKTÜBERSICHT



HANSA
Aufputz-Steckernetzteil
500 mA passend für HANSAELECTRA,
HANSALOFT, HANSALIGNA und HANSASTELE
Armaturen

- Eingang 100-240 V / 50-60 Hz
- Ausgang 12 VDC (SELV)
- Anschlussleitung 1,5 m

Art.-Nr.
verchromt
6449 0100

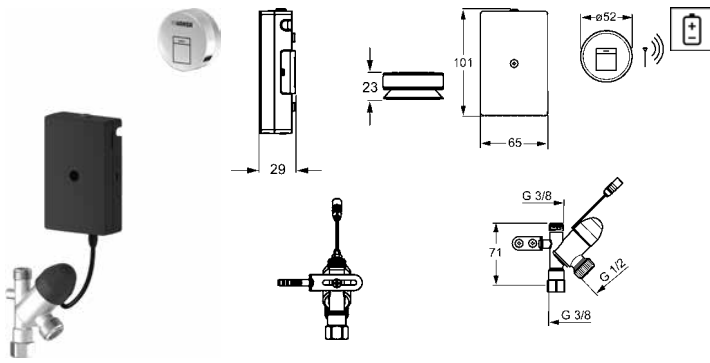


HANSA
Unterputz-Netzteil
1A passend für HANSAELECTRA,
HANSALOFT, HANSALIGNA und
HANSASTELE Armaturen

- für bis zu 5 Armaturen
- Eingang 230 V / 50-60 Hz
- Ausgang 12 VDC (SELV)

Art.-Nr.
verchromt
6499 0100

PRODUKTÜBERSICHT

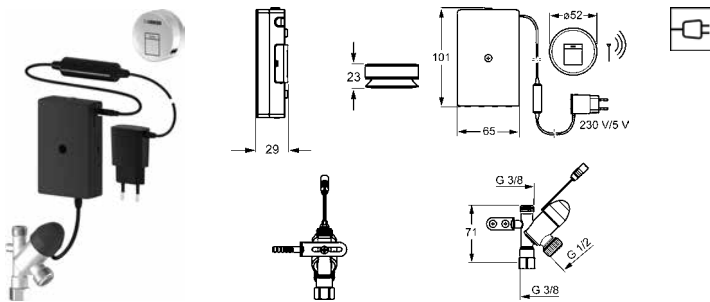


HANSA
Remote Absperrventil Batteriebetrieb
 passend zu allen Einloch-Waschtisch
 und Spültischarmaturen

Art.-Nr.
 verchromt
0259 0100

Durchflussmenge: 16,5 l/min,
 gemessen bei 3 bar Fließdruck

- Bestehend aus:
 HANSATIPTRONIK Flex Drucktaste mit LED-Leuchtanzeige
- Steuerungseinheit
- Remote Absperrventil
- Anschluss an heißes oder kaltes Wasser möglich
- Öffnungszeit des Remote Ventils ist voreingestellt auf
 3 h oder 12 h
- Bei Anschluss von Armaturen mit Kupferrohren wird
 Quetschverschraubung benötigt
- Quetschverschraubung nicht im Lieferumfang enthalten
- geschützt gemäß Schutzklasse IP 34
- geeignet als Geräteabsperrventil
 für Spül- und Waschmaschinen



HANSA
Remote Absperrventil Netzbetrieb
 passend zu allen Einloch-Waschtisch
 und Spültischarmaturen

Art.-Nr.
 verchromt
0259 0110

Durchflussmenge: 16,5 l/min,
 gemessen bei 3 bar Fließdruck

- Bestehend aus:
 HANSATIPTRONIK Flex Drucktaste mit LED-Leuchtanzeige
- Steuerungseinheit
- Remote Absperrventil
- Netzteil 230 V, Betriebsspannung 5 V
- Anschluss an heißes oder kaltes Wasser möglich
- Öffnungszeit des Remote Ventils ist voreingestellt auf
 3 h oder 12 h
- Bei Anschluss von Armaturen mit Kupferrohren wird
 Quetschverschraubung benötigt
- Quetschverschraubung nicht im Lieferumfang enthalten
- geschützt gemäß Schutzklasse IP 34
- geeignet als Geräteabsperrventil
 für Spül- und Waschmaschinen

SICHERHEIT AUF KNOPFDRUCK: DAS NEUE HANSA REMOTE ABSPERRVENTIL.



Das innovative fernbedienbare Magnet-Absperrventil für den Geschirrspüler oder die Waschmaschine macht die tägliche Wassernutzung einfacher, sicherer und komfortabel. Durch leichtes Antippen der Tiptronik-Flex-Taste öffnet man das Ventil für 3 Stunden. Die LED-Leuchtanzeige gibt als Signal ein kurz aufleuchtendes grünes Licht. Wird die Taste länger gedrückt, bleibt das Ventil für 12 Stunden geöffnet. Je nachdem, wie lange also beispielsweise die Waschmaschine läuft, lässt sich die Öffnungsdauer des Ventils anpassen. Danach schließt das Ventil automatisch und trennt das angeschlossene Gerät sicher vom Wasser.

Die Tiptronik-Flex-Taste funktioniert kabellos und kann in der Küche frei positioniert werden. Das serienunabhängige Absperrventil lässt sich mit allen Küchenarmaturen kombinieren. Der Anschluss ist sowohl an heißes als auch an kaltes Wasser direkt am Eckventil möglich. Es ist eine netz- und eine batteriebetriebene Variante erhältlich.



HANSA – IMMER FÜR SIE DA.

HANSA DEUTSCHLAND

HANSA Armaturen GmbH
Hauptverwaltung
Sigmaringer Str. 107
70567 Stuttgart
Tel.: +49 711 1614 0
Fax: +49 711 1614 368
Kundenzentrum
Tel.: +49 711 1614 888
Fax: +49 711 1614 801
info@hansa.com

HANSA ÖSTERREICH

Hansa Austria GmbH
Rottfeld 7
5020 Salzburg
Tel.: +43 662 433 1000
Fax: +43 662 433 10020
office@hansa.at

HANSA SCHWEIZ

Vertriebsbüro Schweiz
Christian Moser
Tel.: +41 43 542 66 72
Fax: +41 43 542 66 75
christian.moser@hansa.com

AQUAPUNKT[®]

Erleben Sie Wasser neu.
Besuchen Sie uns in Stuttgart.
www.aquapunkt.com

www.hansa.com



a member of orasgroup